

Heerlijk wonen
aan het water

SNEEK
Kruiswater 1

Kenmerken & specificaties



Bouwjaar:	1975
Soort:	villa
Kamers:	6
Inhoud:	675 m ³
Woonoppervlakte:	190 m ²
Perceeloppervlakte:	751 m ²
Overige inpandige ruimte:	12 m ²
Gebouwgebonden buitenruimte:	12 m ²
Externe bergruimte:	-
Verwarming:	c.v.-ketel
Isolatie:	dakisolatie, muurisolatie, dubbel glas
Energielabel:	C

Omschrijving

Welkom bij Kruiswater 1 in Sneek!

Deze woning op een prachtige locatie aan het water zal je versteld doen staan met zijn ruimtelijke indeling en royale woonoppervlak van ca. 190 m². Het is werkelijk een heerlijk huis voor gezinnen! Met een solide bouwjaar van 1975 en voortdurende reguliere onderhoudswerkzaamheden, kun je erop vertrouwen dat dit huis stabiel en goed verzorgd is.

Binnen in de woning word je verwelkomd door een ruime woonkamer, waar daglicht door de vele ramen naar binnen stroomt. Dit zorgt voor een heerlijk heldere en gezellige sfeer in de kamer.

De ligging van de woning is bijzonder fraai te noemen. Gelegen op een rustige hoeklocatie met veel groen aan het water dat directe aansluiting heeft op het vaarwater de Houkesloot ('staande mast') ben je binnen 20 minuten varen op het Sneekermeer.

En met op nog geen 10 minuten fietsen van zowel de bruisende binnenstad van Sneek als de natuur in het buitengebied, kun je volop genieten van alles wat deze prachtige omgeving te bieden heeft.

De perceelgrootte bedraagt maar liefst 751 m², wat betekent dat je kunt genieten van een riante tuin. Deze vogelrijke tuin rondom de woning is voorzien van meerdere (zonne)terrassen, waar je kunt ontspannen in de zon of onder de schaduwrijke bomen langs het water.

De achterzijde van de kavel heeft een totale oeverlengte van ca. 17 meter, waardoor je met gemak je boot achter huis kunt aanleggen.

De indeling van het huis is als volgt: bij binnenkomst vind je een hal/entree met vide, meterkast, C.V.-kast en toilet. Ook is er een inpandige berging/garage en een bijkeuken met aansluitingen voor was- en droogapparatuur. De woonkamer heeft een schuifpui, gashaard en plavuizen vloer in de keuken, en de half open keuken is voorzien van een nette keukenopstelling.

Op de eerste verdieping bevindt zich een overloop, een ouder slaapkamer met schuifpui naar het balkon en een kastenwand, twee ruime slaapkamers met toegang tot het balkon, en een relatief kleine vierde slaapkamer die eenvoudig vergroot kan worden met een dakkapel. De badkamer is compleet met inloopdouche, hoek-/zitbad, toilet, wastafelmeubel en vloerverwarming.

De tweede verdieping is te bereiken via een vlizotrap en biedt toegang tot de vliering.

Enkele bijzonderheden van het huis zijn onder andere het gebruik van betonvloeren op zowel de begane grond als de eerste verdieping, het bouwjaar van 1975, een inhoud van ca. 675 m³, een energielabel C, parkeergelegenheid op eigen terrein, en de

mogelijkheid om extra woonruimte te creëren op zowel de begane grond als de eerste verdieping.

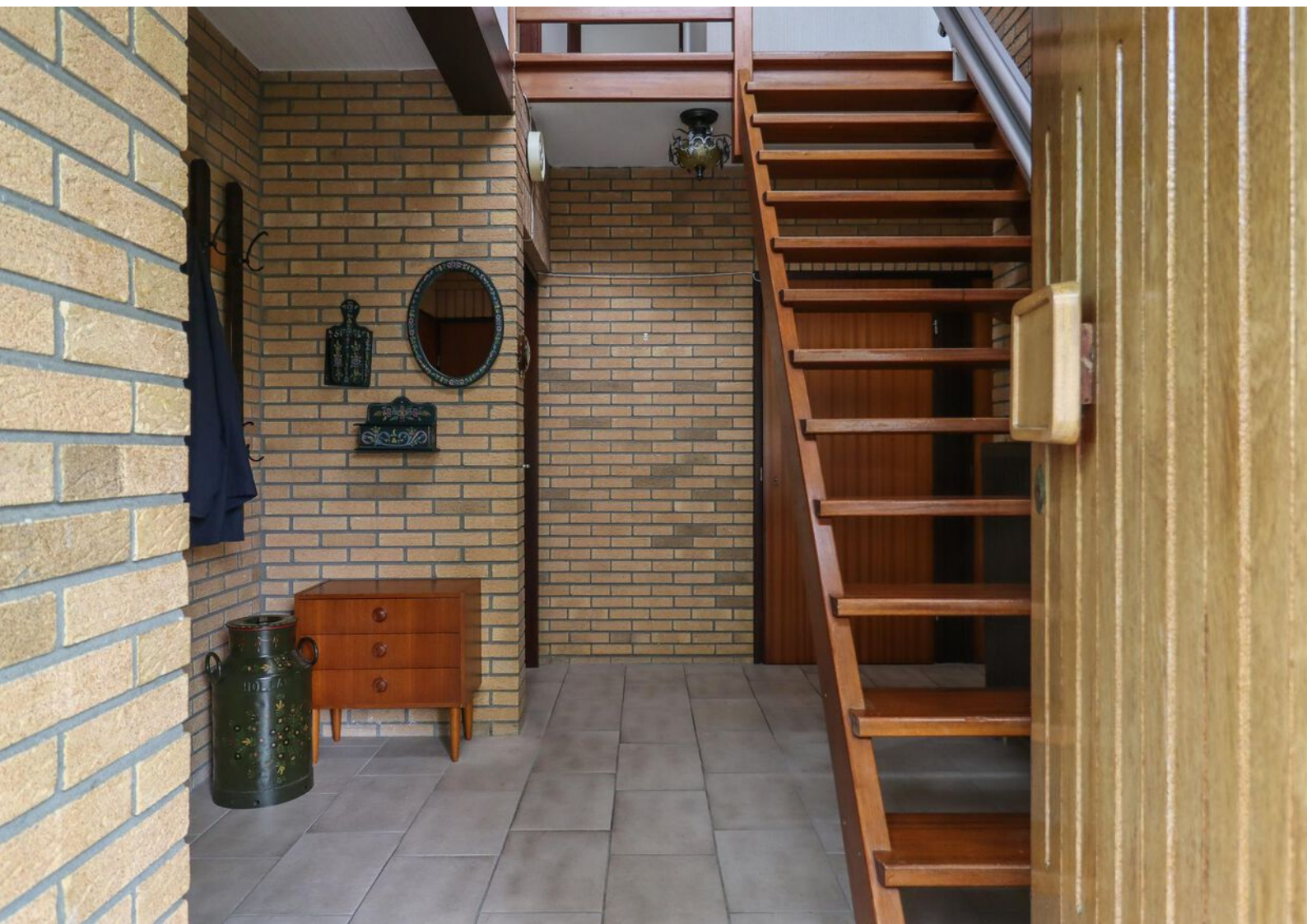
Dit alles in de rustige, ruim opgezette woonwijk De Domp, waar je kunt genieten van een heerlijk leven op een prachtige plek.

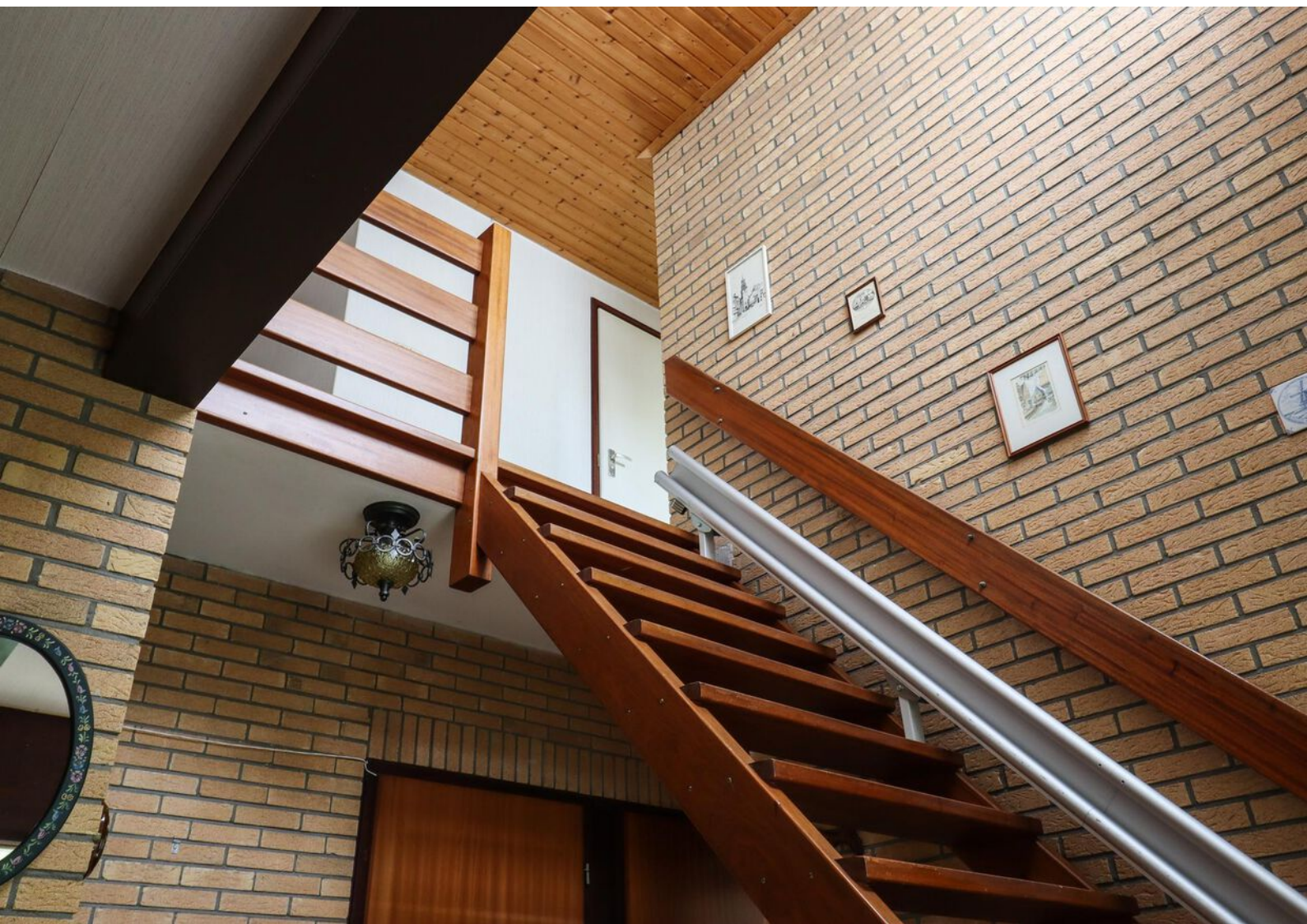




















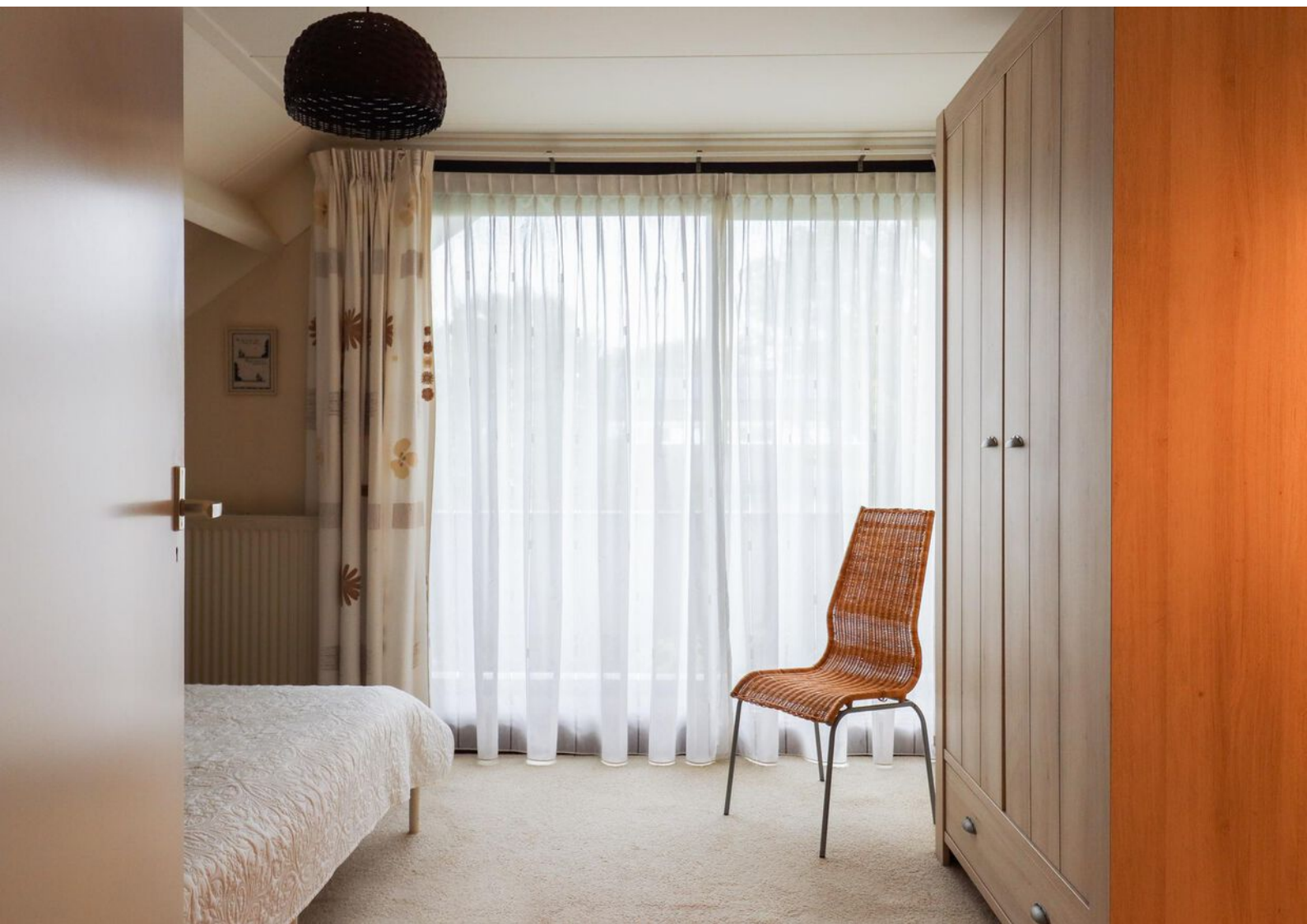








































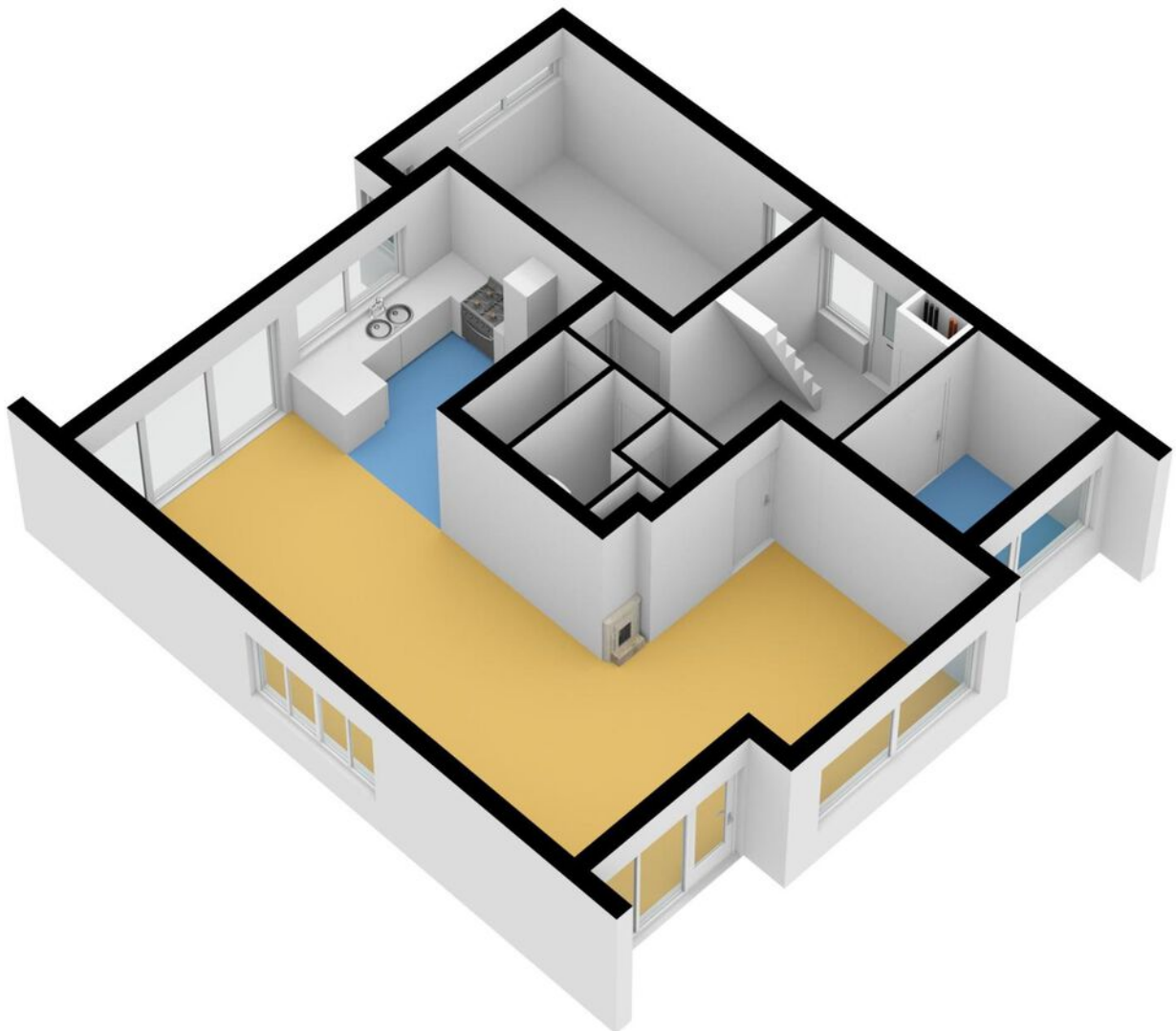


Plattegronden



Aan de plattegronden kunnen geen rechten worden ontleend.
www.proland.nl

Plattegronden

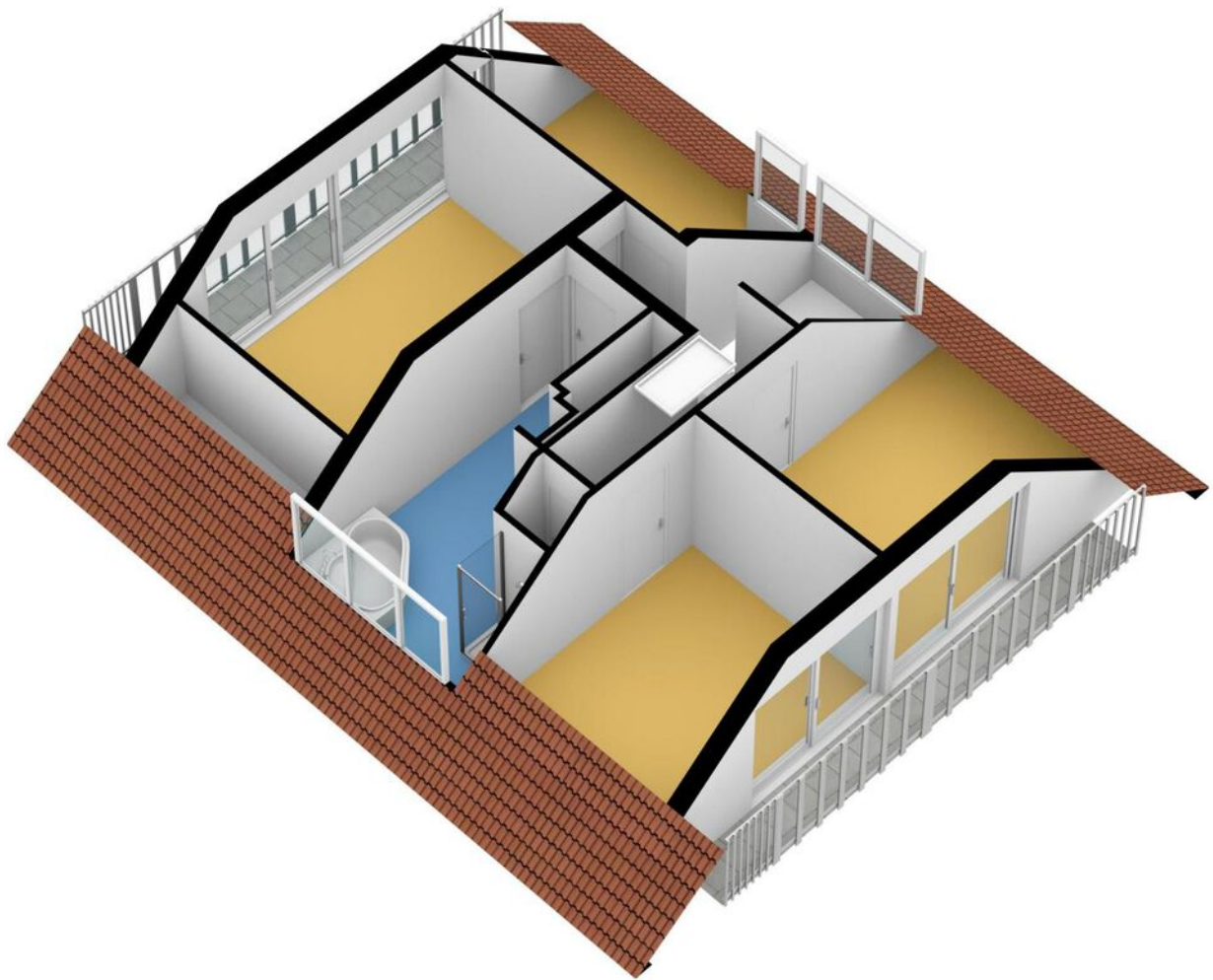


Plattegronden

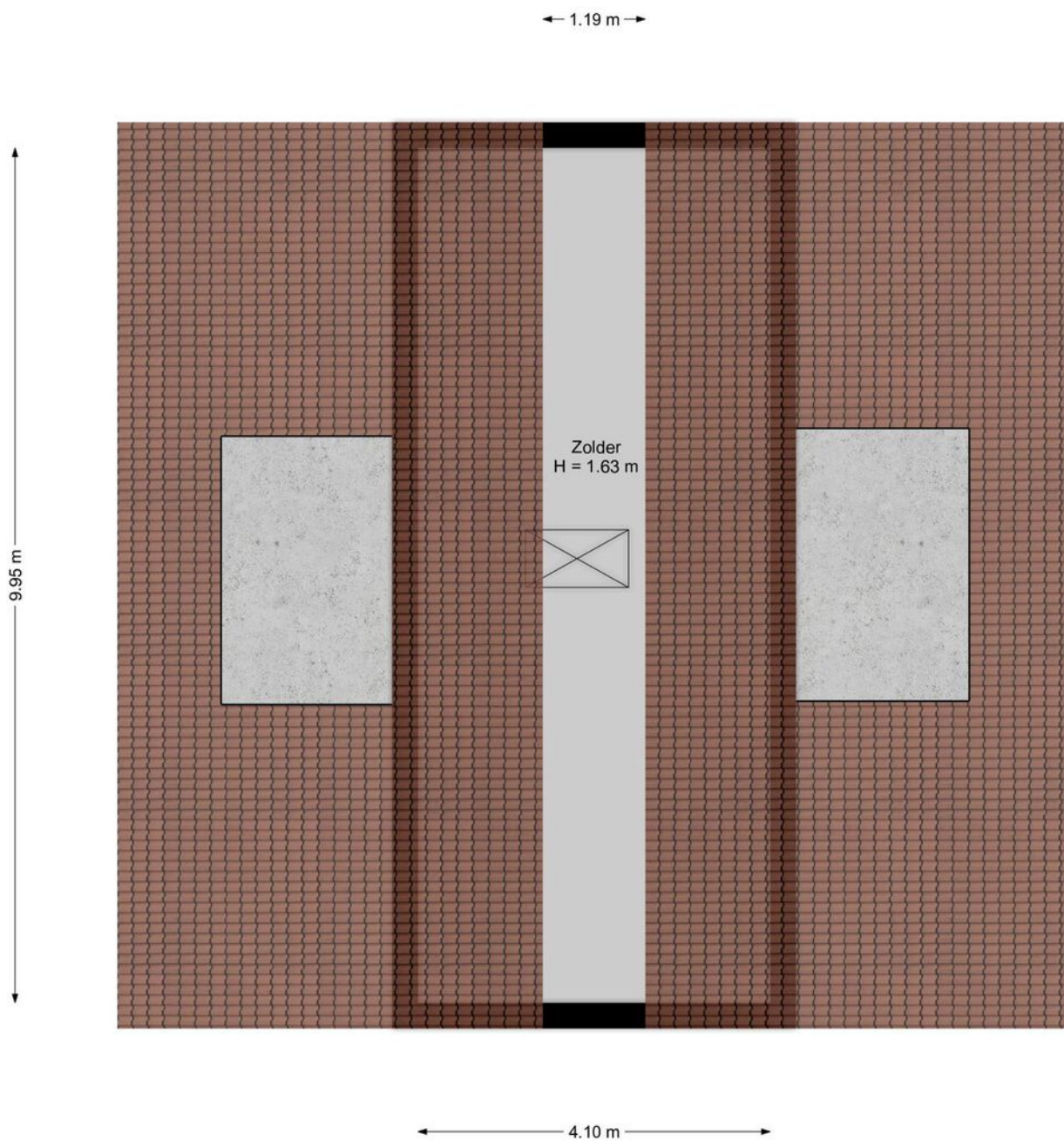


Aan de plattegronden kunnen geen rechten worden ontleend.
www.proland.nl

Plattegronden

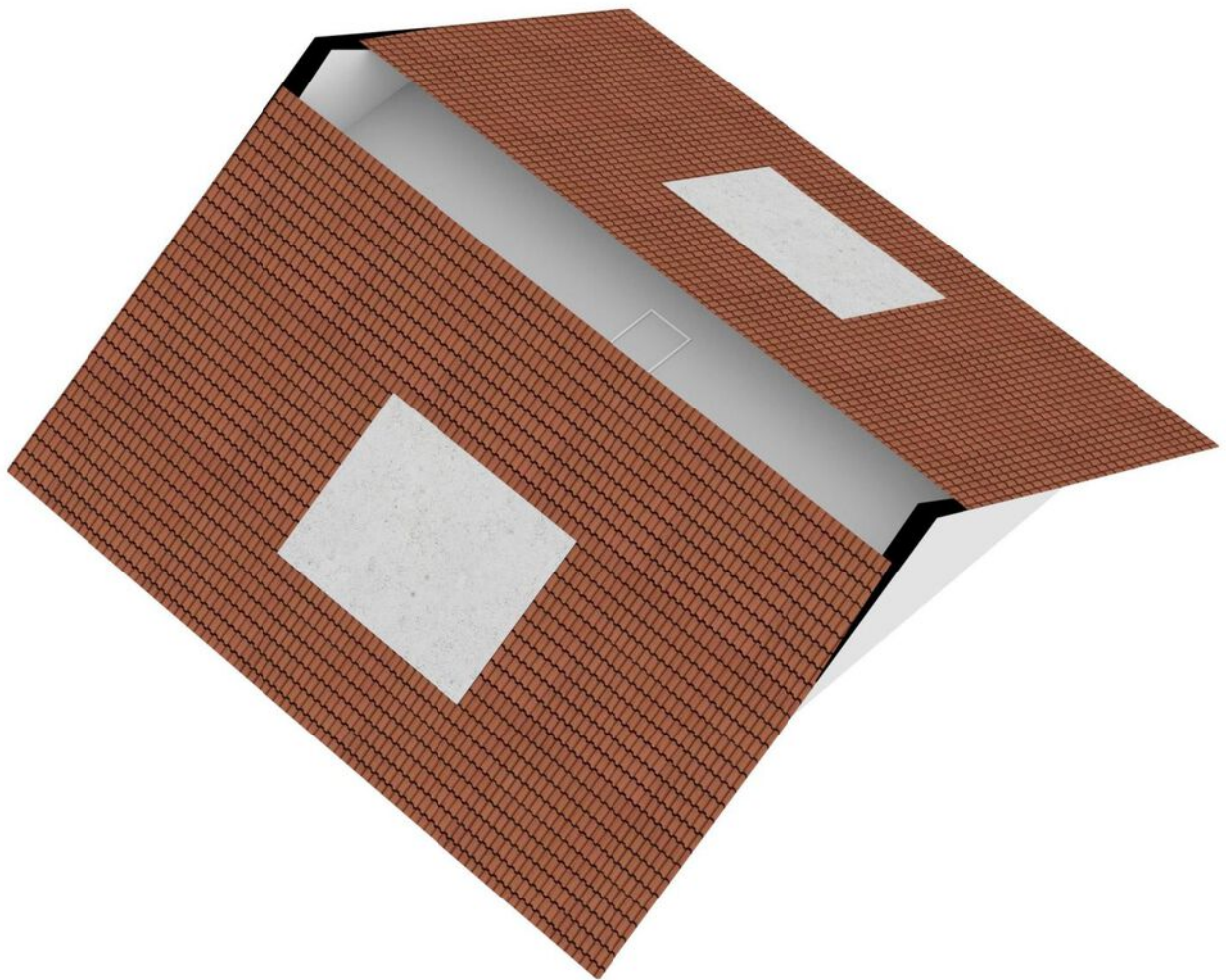


Plattegronden



Aan de plattegronden kunnen geen rechten worden ontleend.
www.proland.nl

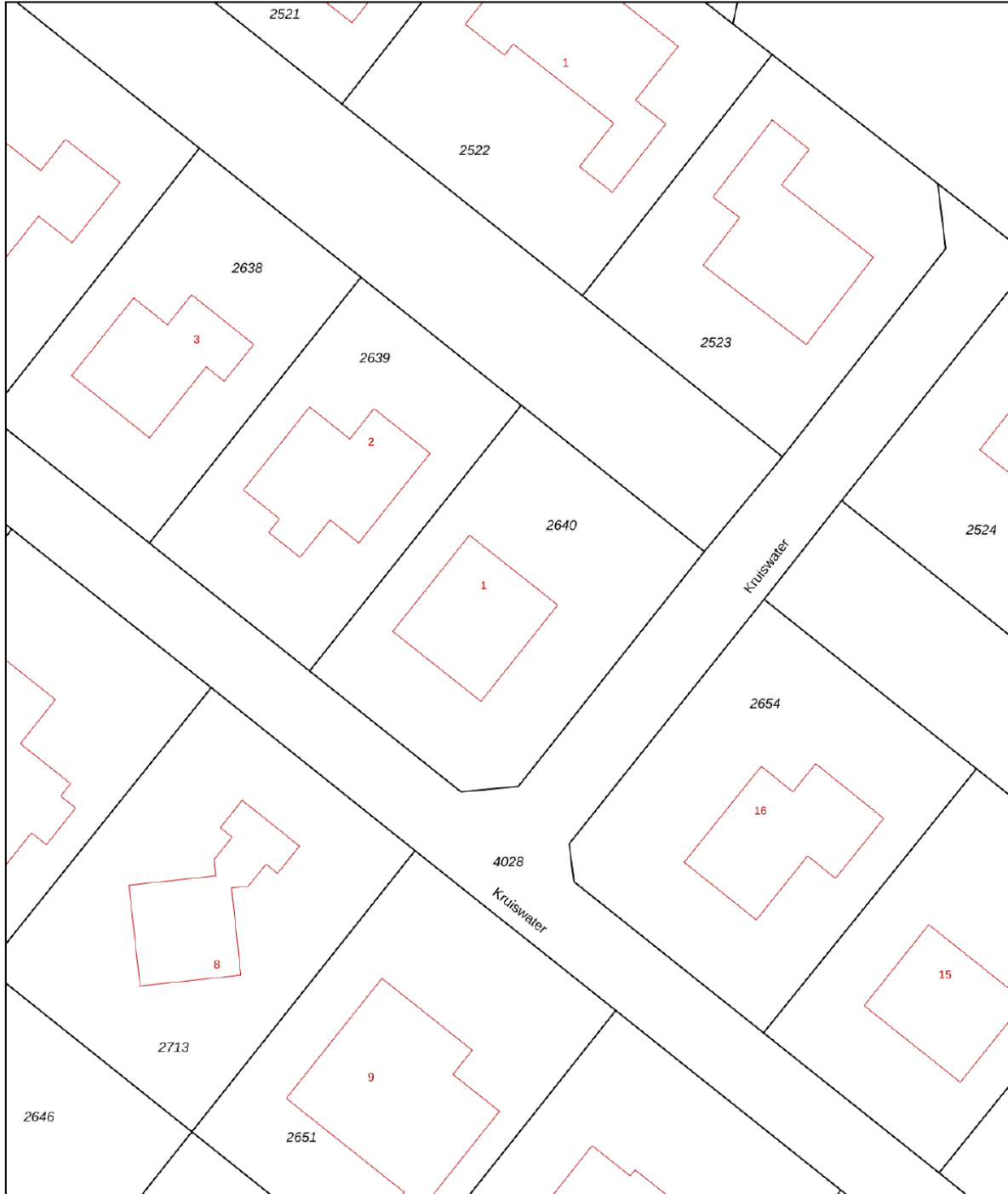
Plattegronden



Kadastrale kaart

Kadastrale kaart

Uw referentie: ---



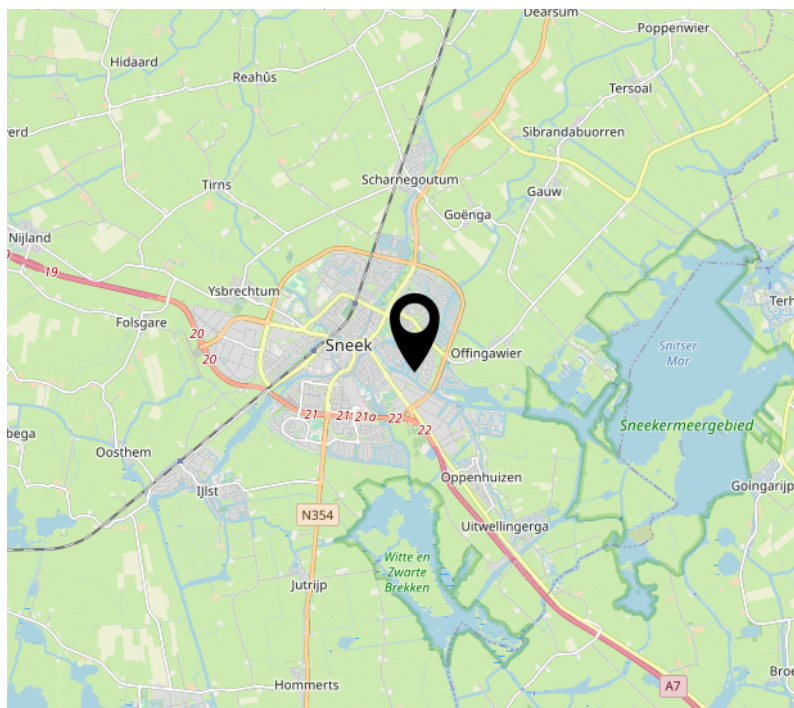
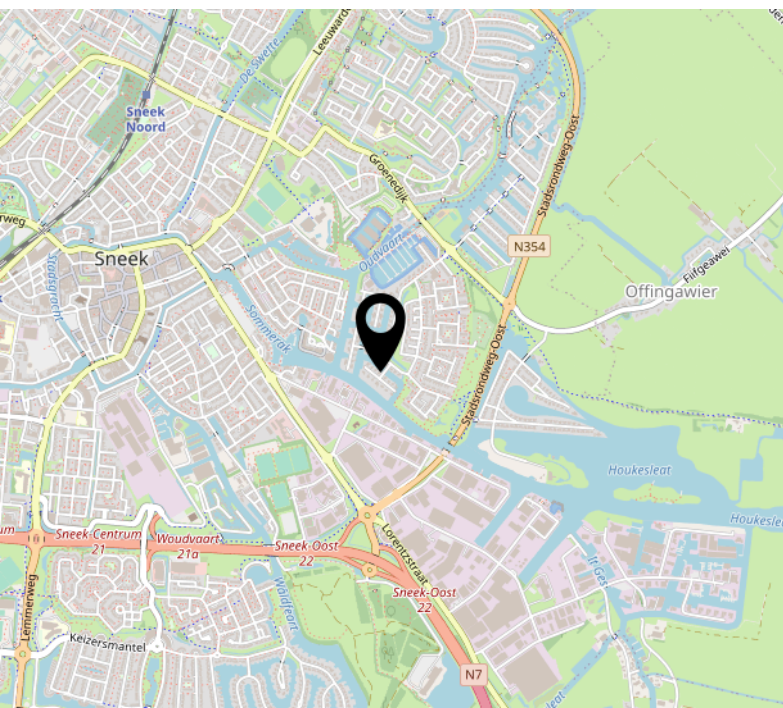
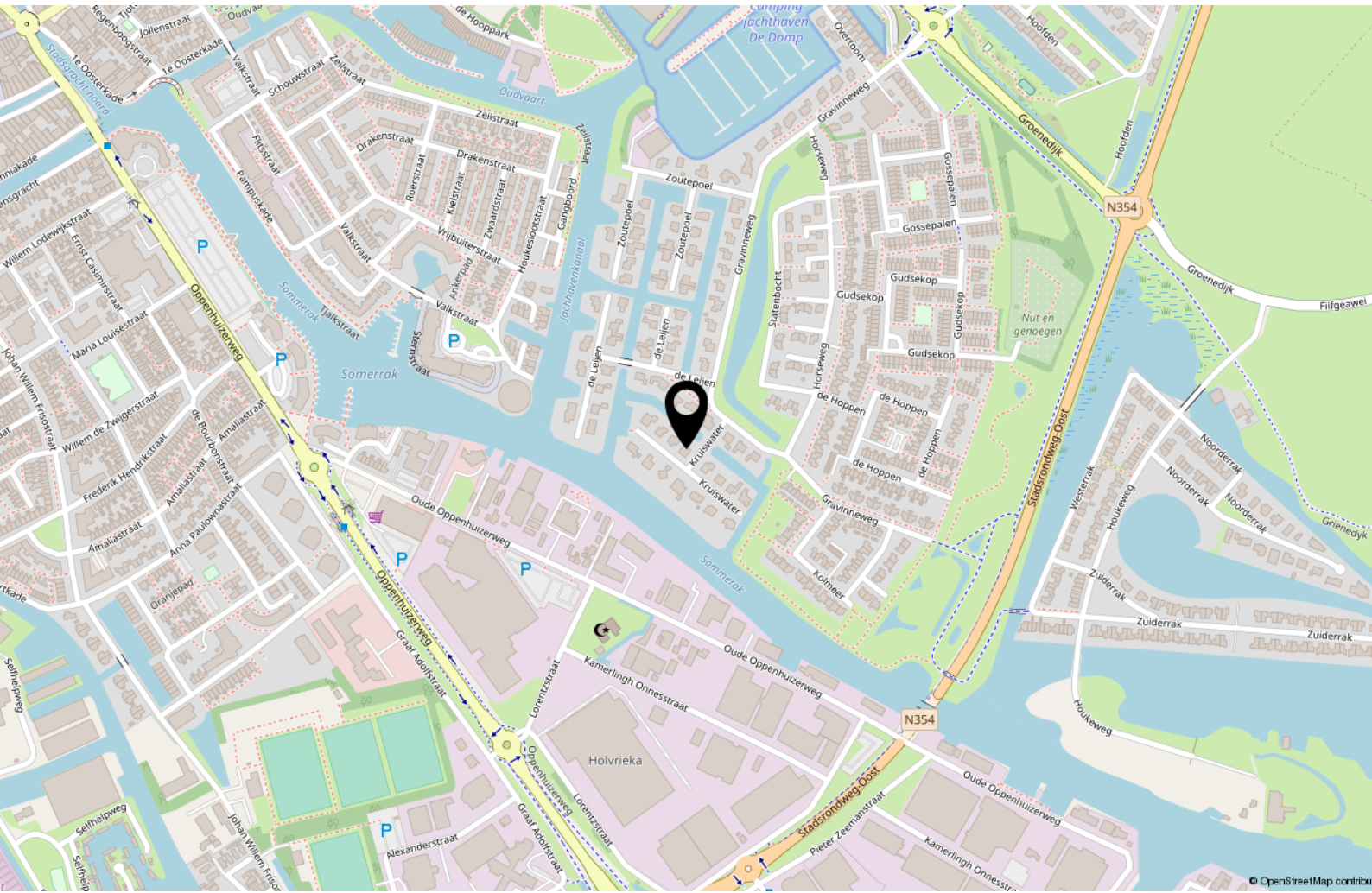
0 5 10 15 20 25m

12345	Deze kaart is noordgericht	Schaal 1: 500	
25	Perceelnummer	Kadastrale gemeente Sneek	
	Huisnummer	Sectie D	
—	Vastgestelde kadastrale grens	Perceel 2640	
—	Voorlopige kadastrale grens		
—	Administratieve kadastrale grens		
—	Bebouwing		

Voor een eensluitend uittreksel, geleverd op 21 juli 2023
De bewaarder van het kadaster en de openbare registers

Aan dit uittreksel kunnen geen betrouwbare maten worden ontleend.
De Dienst voor het kadaster en de openbare registers behoudt zich de intellectuele eigendomsrechten voor, waaronder het auteursrecht en het databankenrecht.

Locatie op de kaart



Lijst van zaken

	Blijft achter	Gaat mee	Ter overname
Woning - Interieur			
(Voorzet) openhaard met toebehoren	X		
(Gas)kachels	X		
Designradiator(en)	X		
Verlichting, te weten			
- inbouwspots/dimmers	X		
- opbouwspots/armaturen/lampen/dimmers	X		
- losse (hang)lampen	X		
Raamdecoratie/zonwering binnen, te weten			
- gordijnrails	X		
- gordijnen	X		
- overgordijnen	X		
- vitrages	X		
- rolgordijnen	X		
Vloerdecoratie, te weten			
- vloerbedekking	X		
- plavuizen	X		
Woning - Keuken			
Keukenblok (met bovenkasten)	X		
Keuken (inbouw)apparatuur, te weten			
- kookplaat	X		
- (gas)fornuis	X		
- afzuigkap	X		
- magnetron	X		
- combi-oven/combimagnetron	X		
- koelkast	X		
- vriezer	X		
- koel-vriescombinatie	X		
- vaatwasser	X		
- koffiezetapparaat		X	
Woning - Sanitair/sauna			
Toilet met de volgende toebehoren			
- toilet	X		

Lijst van zaken

	Blijft achter	Gaat mee	Ter overname
- toiletrolhouder	X		
Badkamer met de volgende toebehoren			
- ligbad	X		
- douche (cabine/scherf)	X		
- wastafel	X		
- wastafelmeubel	X		
- planchet	X		
- toilet	X		
- toiletrolhouder	X		
Woning - Extérieur/installaties/veiligheid/energiebesparing			
Schotel/antenne	X		
Brievenbus	X		
(Voordeur)bel	X		
(Veiligheids)sloten en overige inbraakpreventie	X		
Rookmelders	X		
(Klok)thermostaat	X		
Telefoonaansluiting/internetaansluiting	X		
Veiligheidsschakelaar wasautomaat	X		
Waterslot wasautomaat	X		
Warmwatervoorziening, te weten			
- CV-installatie	X		
- boiler	X		
Tuin - Inrichting			
Tuinaanleg/bestrating	X		
Beplanting	X		
Tuin - Verlichting/installaties			
Buitenverlichting	X		
Tijd- of schemerschakelaar/bewegingsmelder	X		
Tuin - Overig			
Overige tuin, te weten			
- (sier)hek	X		

Lijst van zaken

	Blijft achter	Gaat mee	Ter overname
- vlaggenmast(houder)	X		

Interesse?

Singel 1
8601 AG Sneek

0515-460074
info@douwsmamakelaardij.nl
www.douwsmamakelaardij.nl