

Keizersmantel 339

SNEEK



VRAAGPRIJS

€ 437.500 K.K.

0515-460074

info@douwsmamakelaardij.nl

www.douwsmamakelaardij.nl

Kenmerken



Woonoppervlakte

126 m²

Aantal kamers

5

Perceeloppervlakte

0 m²

Aantal slaapkamers

3

Inhoud

393 m³

Bouwjaar

2005

Soort woning

portiekflat

Energie label

A



Tekst

Keizersmantel 339 Sneek

Comfortabel 4-kamer appartement, met eigen parkeerplaats (parkeergarage) en afzonderlijke berging, ruim balkon op het zuid-westen en en vrij uitzicht over openbare groenstrook.

Dit ruime appartement is aantrekkelijk gelegen op de 2e woonlaag van kleinschalig appartementencomplex "De Rode Keizersmantel". De entree naar de appartementen ligt aan de achterzijde, waar ook een aantal parkeerplaatsen voor bezoekers zijn. Het appartementengebouw wordt betreden via een gesloten hal met een liftinstallatie. Onder het appartementengebouw bevindt zich een parkeergarage met verwarmde oprit en voor elk appartement een vaste parkeerplaats en een eigen, afsluitbare berging.

Het betreft hier een hoek appartement, aan de zuid/westzijde van dit fraai vormgegeven gebouw. In de zijgevel zijn diverse ramen aangebracht, dus veel lichtinval en een mooi uitzicht op het naastgelegen natuurgebied. Aan de straatzijde is een ruim balkon aanwezig, groot ca. 10 m². Dit balkon is pal zuid-westen georiënteerd en biedt echt de mogelijkheid om tot in de avond van de zon te genieten!

Uitstekende locatie! Aantrekkelijk gelegen in de wijk Duinterten, met diverse voorzieningen op loopafstand, zoals supermarkt, zwembad en sportfaciliteiten, alsmede het centrum van de watersportstad Sneek op fietsafstand!

Indeling: (zie ook plattegrond)

centrale hal met overdekte galerij, videofoon, trapopgang en lift.
appartement:

Hal/entree, meterkast, ruime woonkamer met toegang tot het balkon, open keuken met veel kastruimte en diverse inbouwapparatuur, ouder slaapkamer met kastenwand, 2e en 3e slaapkamer (1 slaapkamer in gebruik geweest als hobbyruimte), berging, toilet met fonteintje, ruime badkamer met 2e toilet, douchecabine en wastafelmeubel.

Bijzonderheden:

- * Bouwjaar 2005
- * Inhoud 393 m³.
- * Woonoppervlak 126 m²
- * Energielabel A
- * Intercom met videofoon.
- * H.R. c.v. ketel 2021.
- * Eigen parkeerplaats in parkeergarage
- * Eigen parkeerplaats in parkeergarage

Omschrijving

parkeergarage

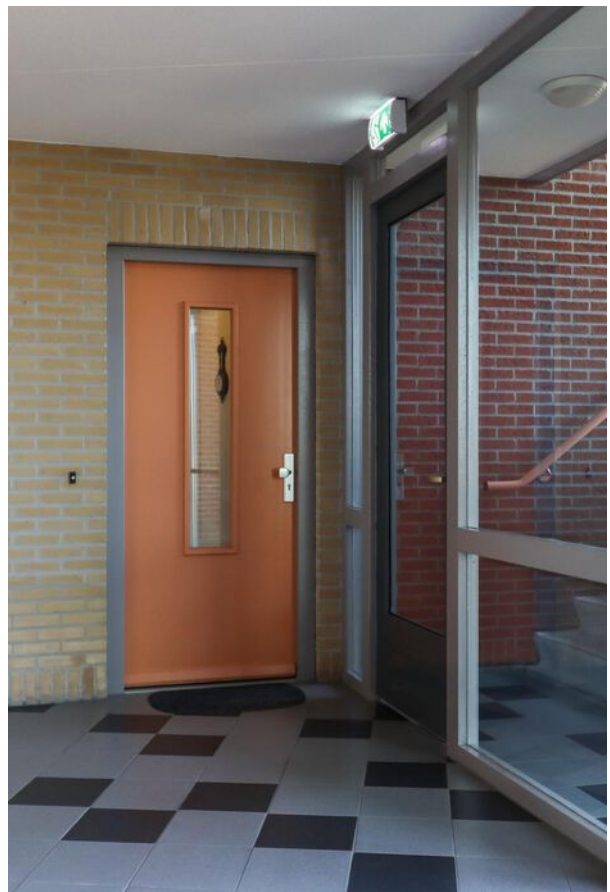
* V.V.E. bijdrage bedraagt €374,74 per maand.

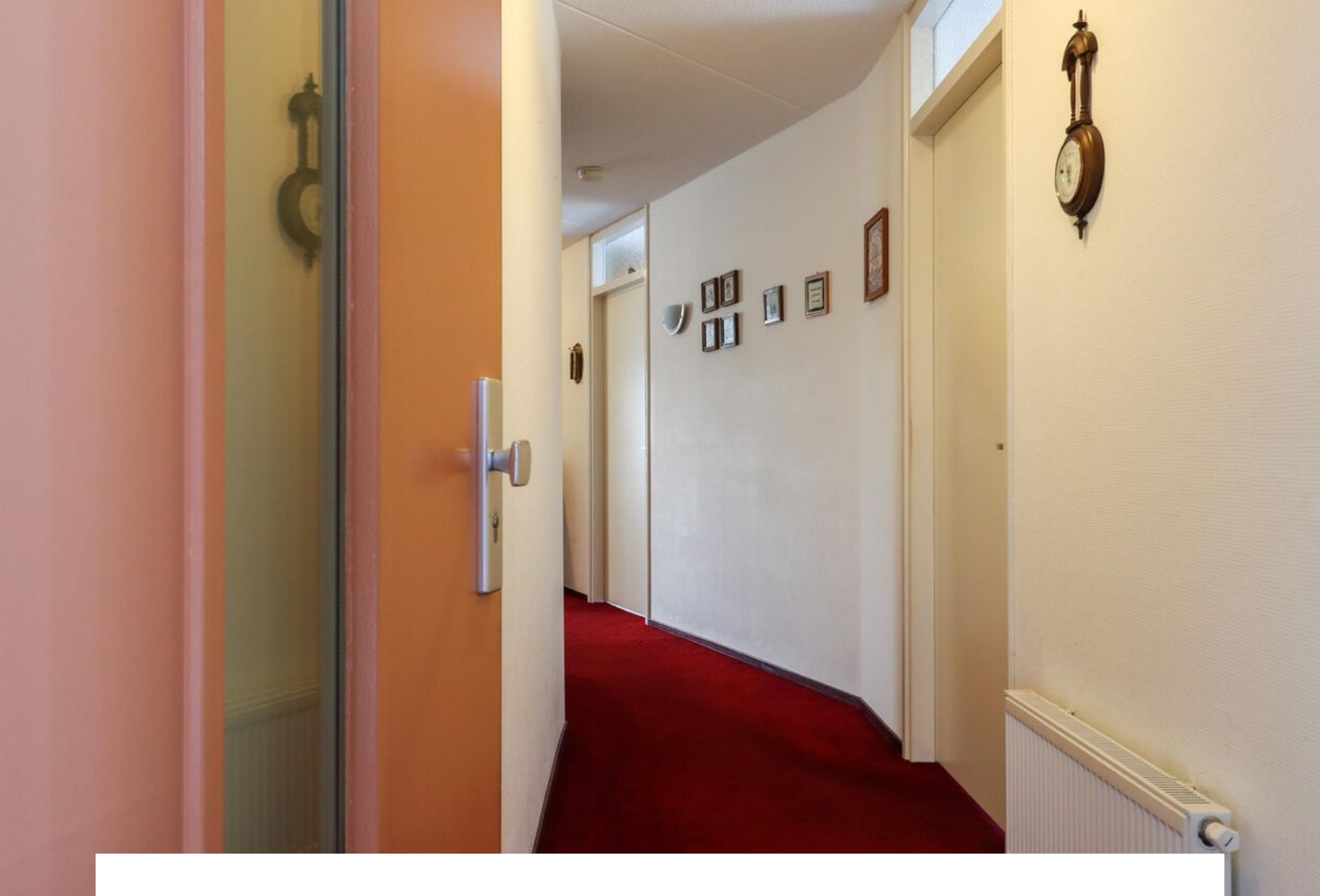
* Zeer gerieflijk appartement!



Tekst

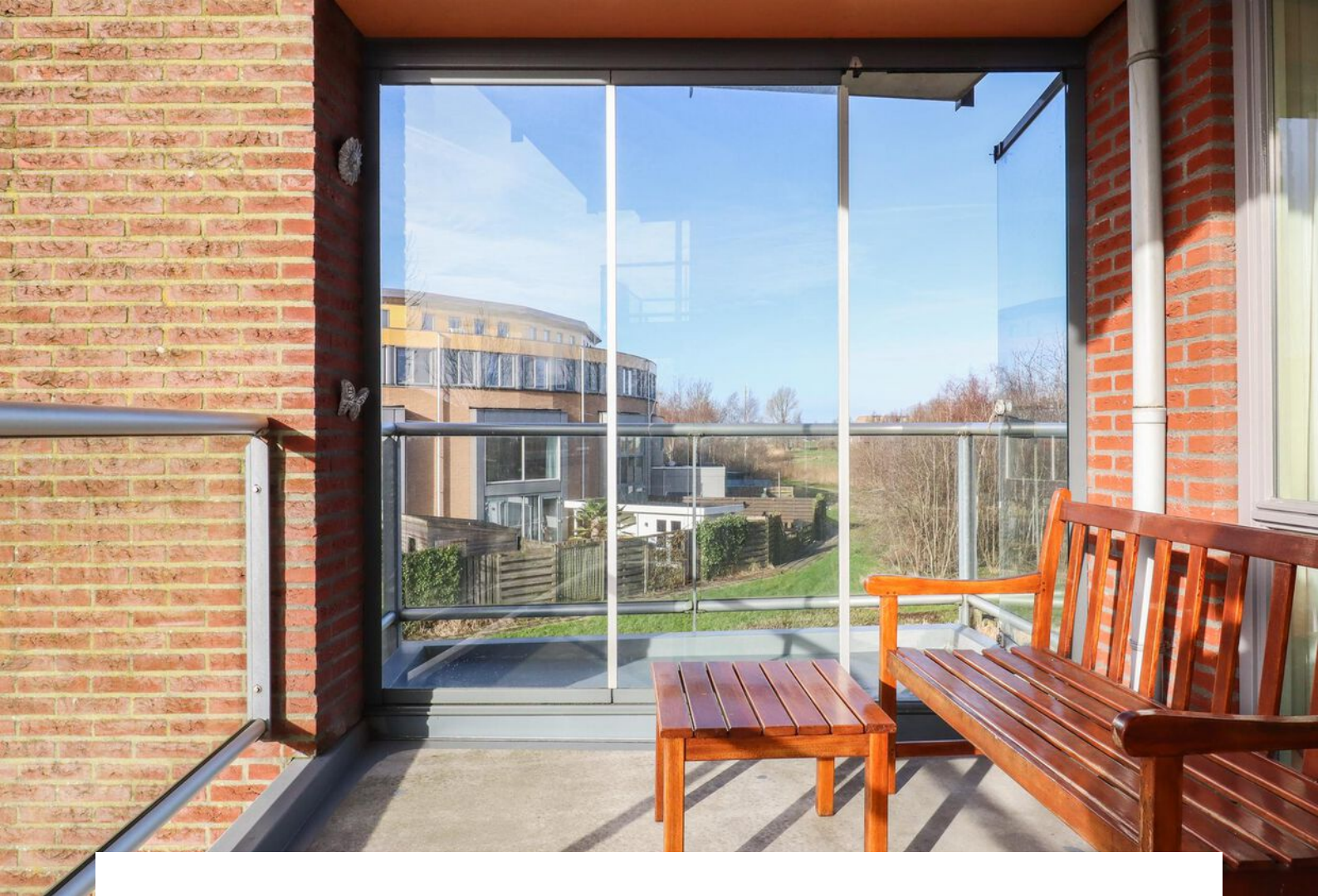








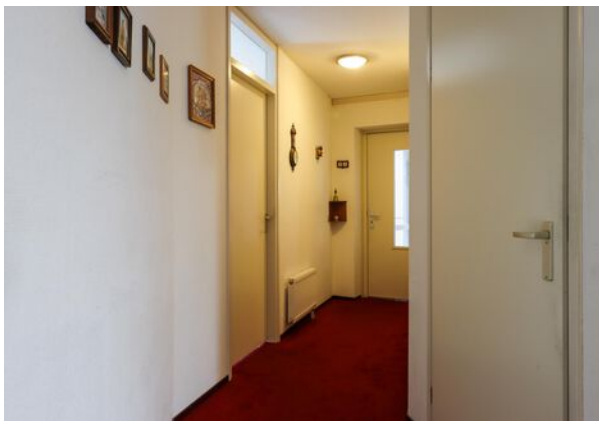


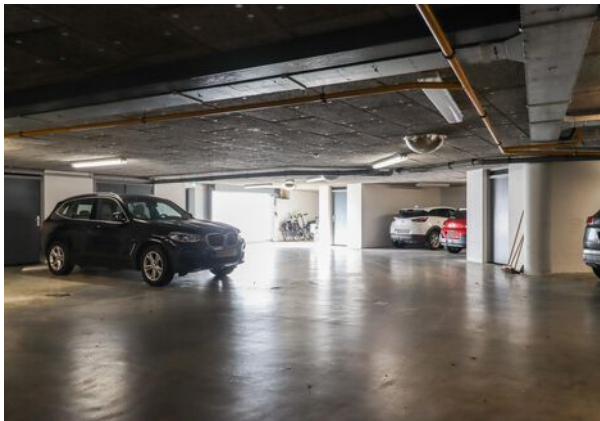
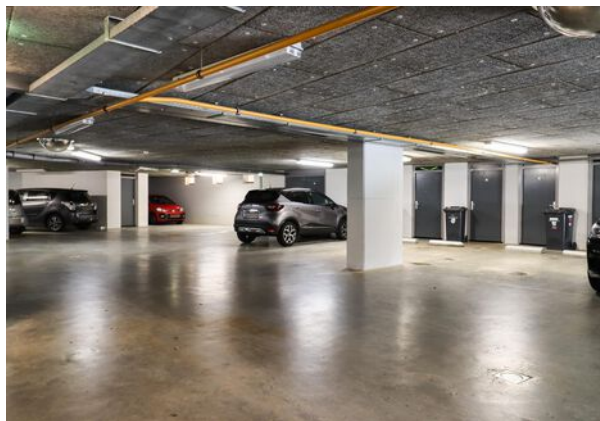
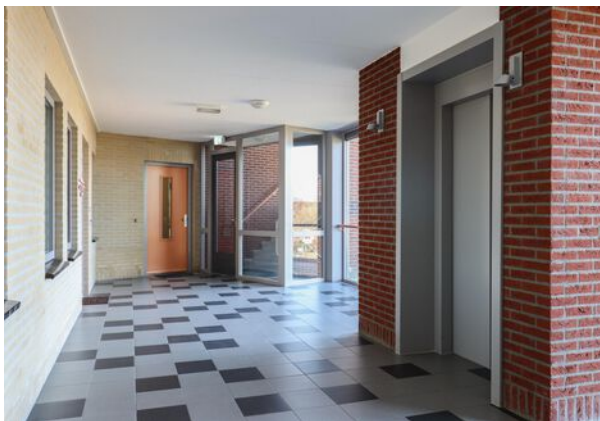
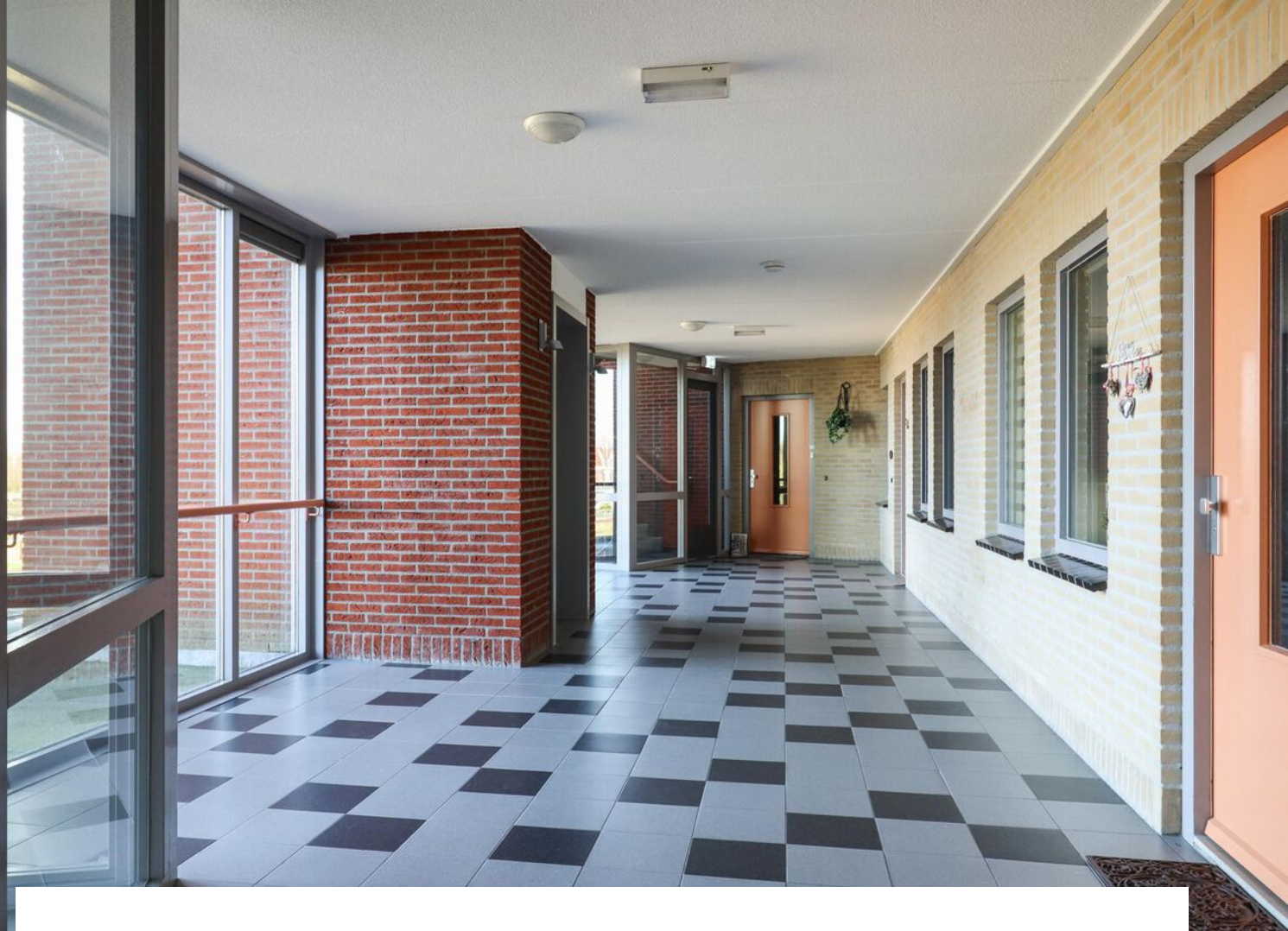












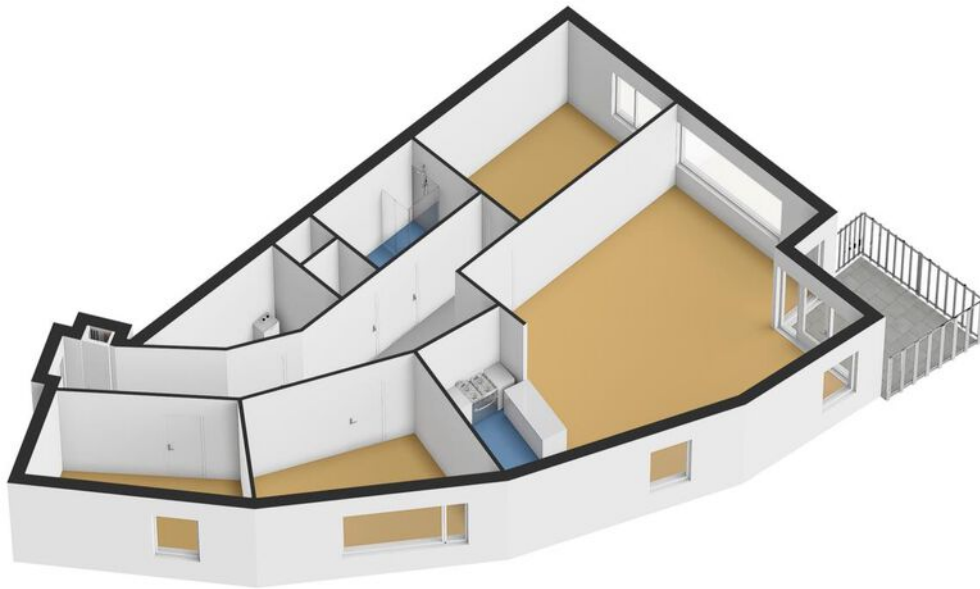


Plattegrond

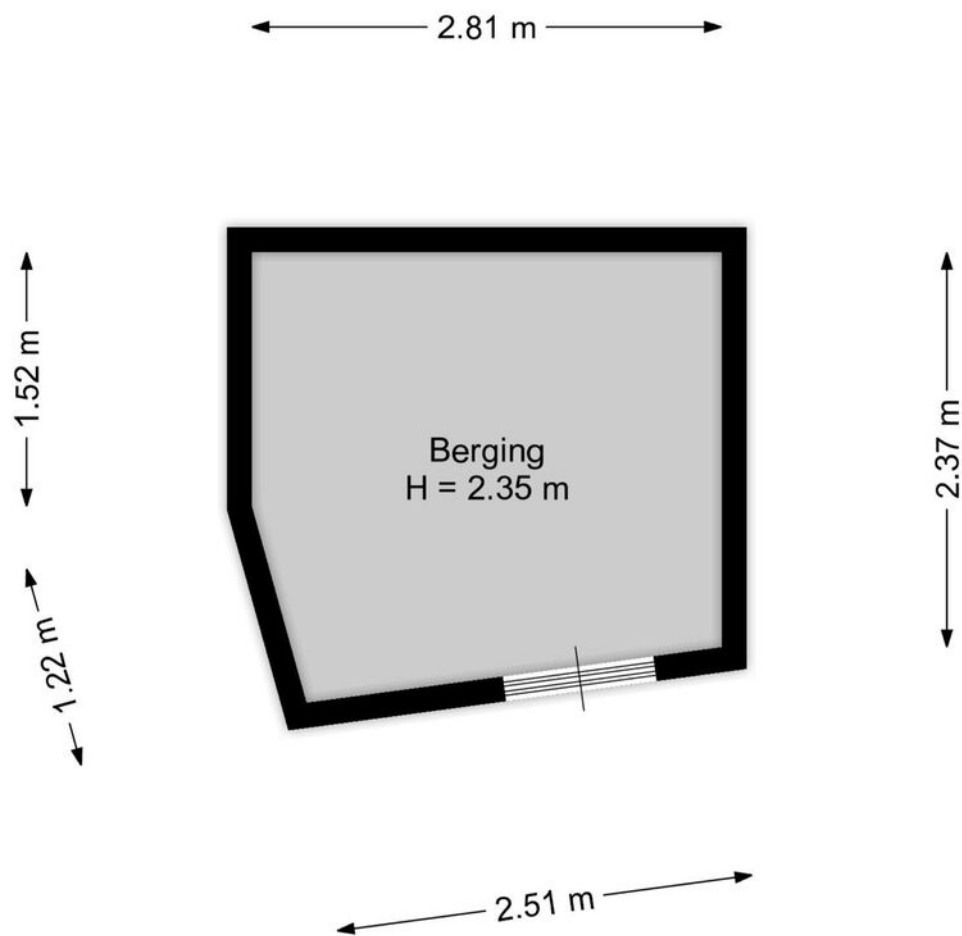


Aan de plattegronden kunnen geen rechten worden ontleend.
www.proland.nl

Plattegrond

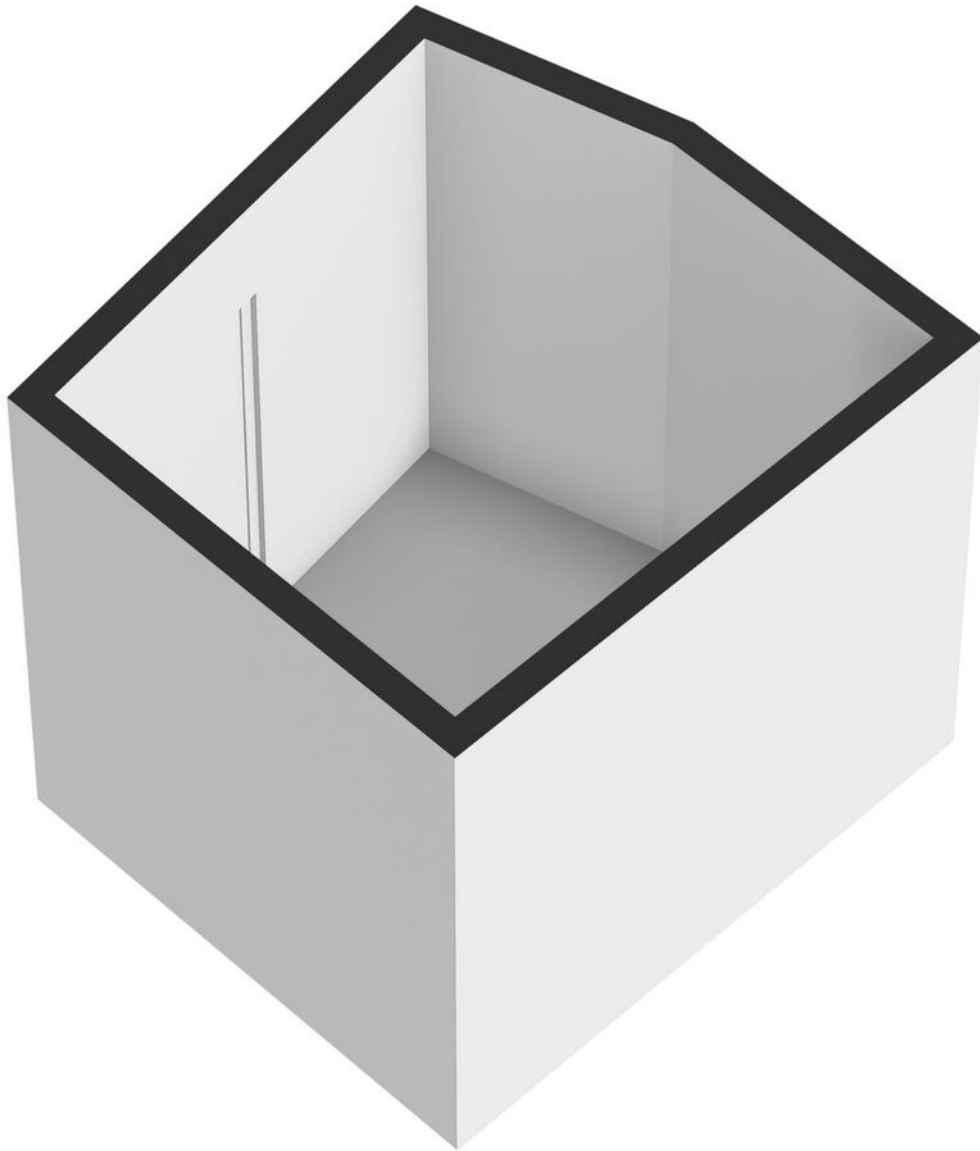


Plattegrond

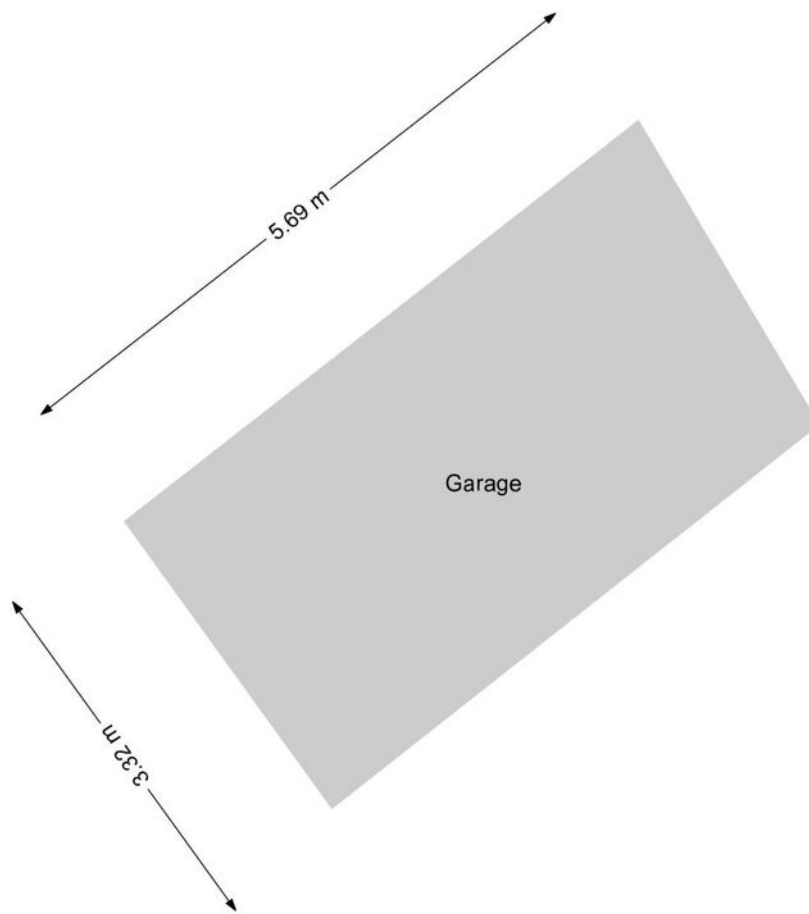


Aan de plattegronden kunnen geen rechten worden ontleend.
www.proland.nl

Plattegrond

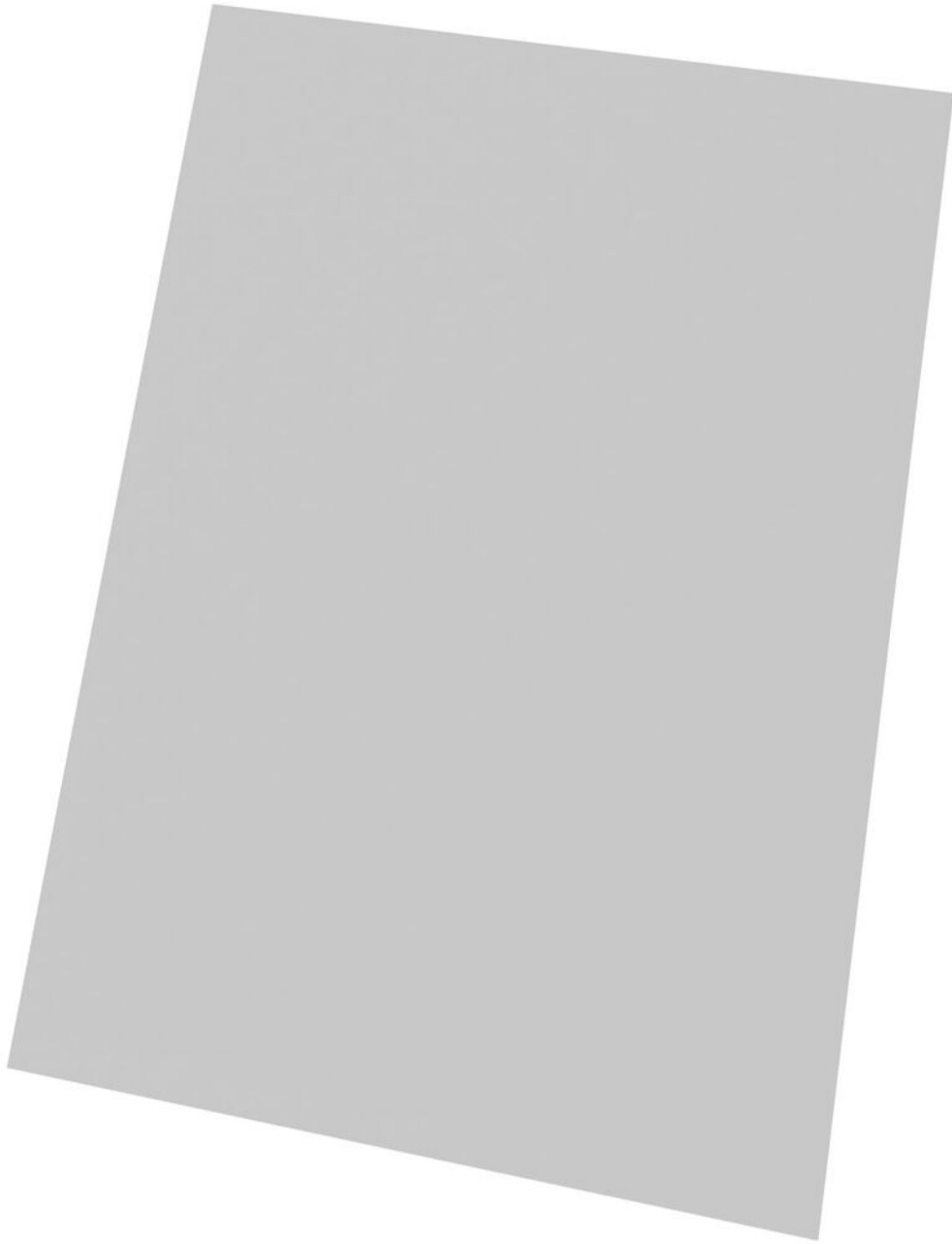


Plattegrond

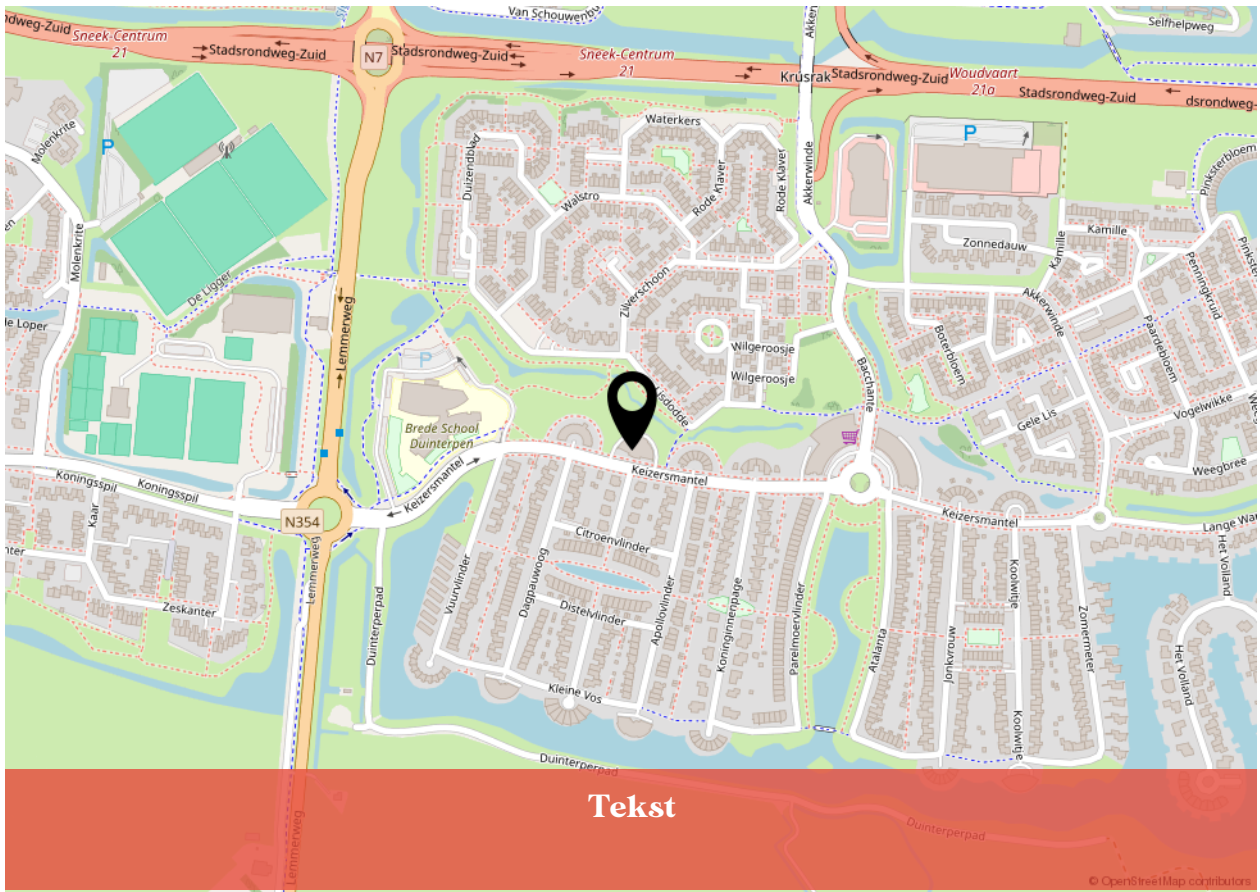
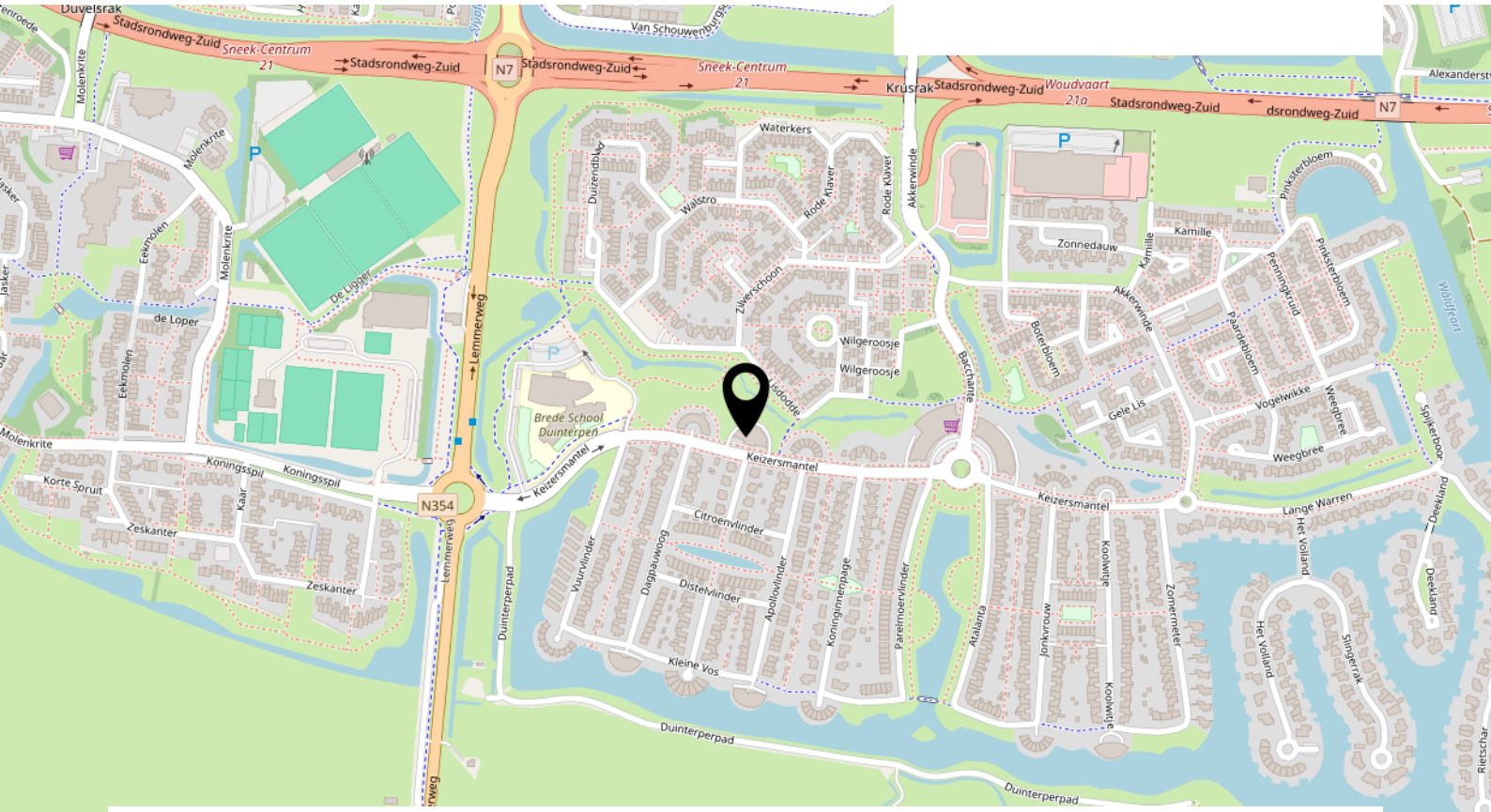


Aan de plattegronden kunnen geen rechten worden ontleend.
www.proland.nl

Plattegrond



Locatie



Tekst

INTERESSE IN DEZE WONING?



**Neem vrijblijvend contact
met ons op:**

0515-460074 | Singel 1, 8601 AG Sneek

info@douwsmamakelaardij.nl | www.douwsmamakelaardij.nl