



Vraagprijs € 337.500 k.k.

STEVENSHOEK 7 LANGWEER

KENMERKEN

Woonoppervlakte	98 m ²
Perceeloppervlakte	209 m ²
Inhoud	348 m ³
Bouwjaar	-1906
Energie label	G





uitgezonderd
🚲

OMSCHRIJVING

Stevenshoek 7, Langweer

Ontdek dit historische huis, gebouwd in 1880, gelegen in het hart van het gezellige watersportdorp Langweer. Geniet van de levendige watersport activiteiten tijdens de zomermaanden en de serene rust die Langweer te bieden heeft gedurende de winter.

Dit karakteristieke huis is solide gebouwd en biedt mogelijkheden voor modernisering, zodat je het volledig naar jouw wensen kunt aanpassen en extra leefruimte kunt creëren.

Laten we eens kijken naar de indeling;

begane grond; bij binnenkomst word je verwelkomd in een hal met meterkast en een nette toiletruimte. Vanuit hier kom je in de knusse woonkamer, die naadloos overgaat in de keuken met een eenvoudige inrichting. Er is ook een kelderruimte en een toegangsdeur naar de achtertuin. De woonkamer biedt tevens toegang tot een ruime bijkeuken, waar je de CV-ketel, was-/droogmachine en werkbank kunt vinden. Via de bijkeuken kom je in de berging, die directe toegang biedt tot de beschutte achtertuin met een zonneterras en een prachtig uitzicht over de binnenhaven van Langweer.

Op de 1e verdieping bevinden zich een overloop en drie slaapkamers, allen zijn voorzien van een dakkapel. Daarnaast is er een badkamer met een douche en een wastafel. Voor extra bergruimte is er een vliering. Vanuit één van de slaapkamers heb je ook toegang tot het platdak.

Enkele kenmerken van dit huis:

- Het huis valt binnen het beschermde dorpsgezicht van Langweer, waardoor je kunt genieten van authentieke charme en karakter.
- De tuin is gunstig gelegen op het zuidwesten, waardoor je op zonnige dagen kunt genieten van het buitenleven.
- Het totale woonoppervlak bedraagt 98 m² op een perceel van 209 m², met een inhoud van 348 m³.
- Daarnaast is er nog 33 m² aan overige ruimte beschikbaar, waar je bijvoorbeeld je auto en andere spullen kunt opbergen.

Dit huis biedt een geweldige kans om te wonen in een prachtige omgeving met talloze mogelijkheden om het naar jouw wensen te transformeren. Aarzel niet om een bezichtiging te plannen en de charme van dit huis zelf te ervaren!















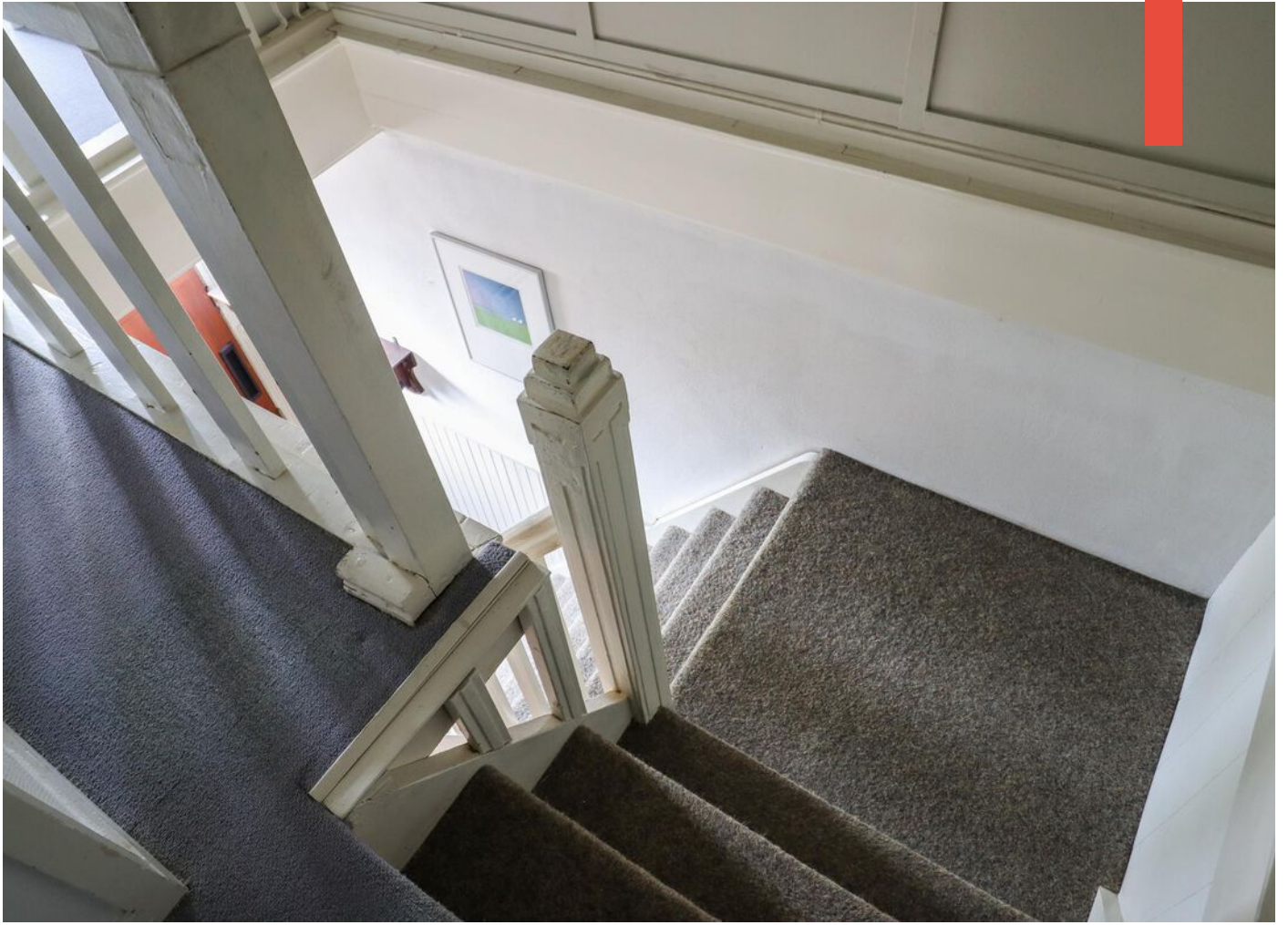


















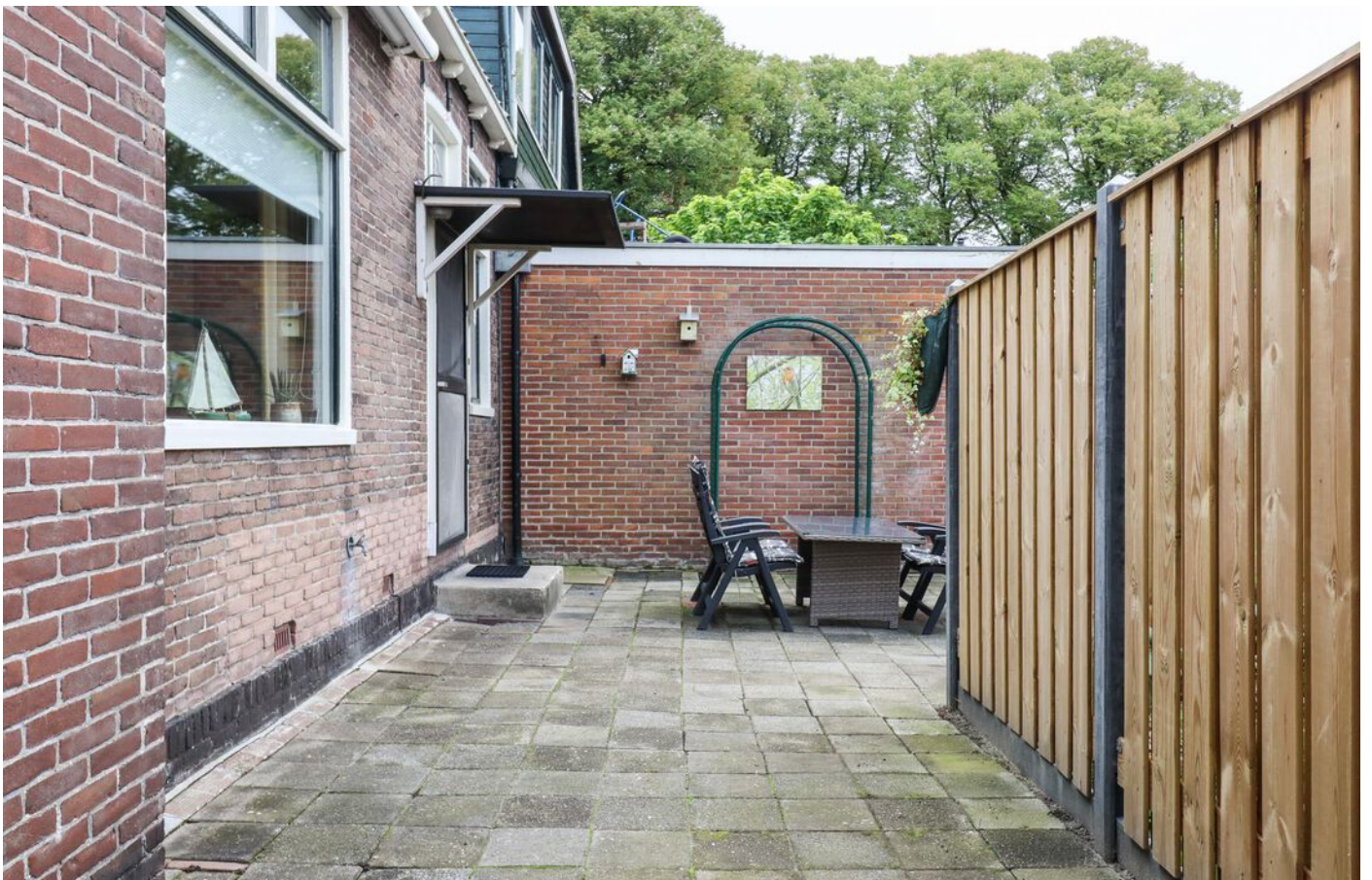














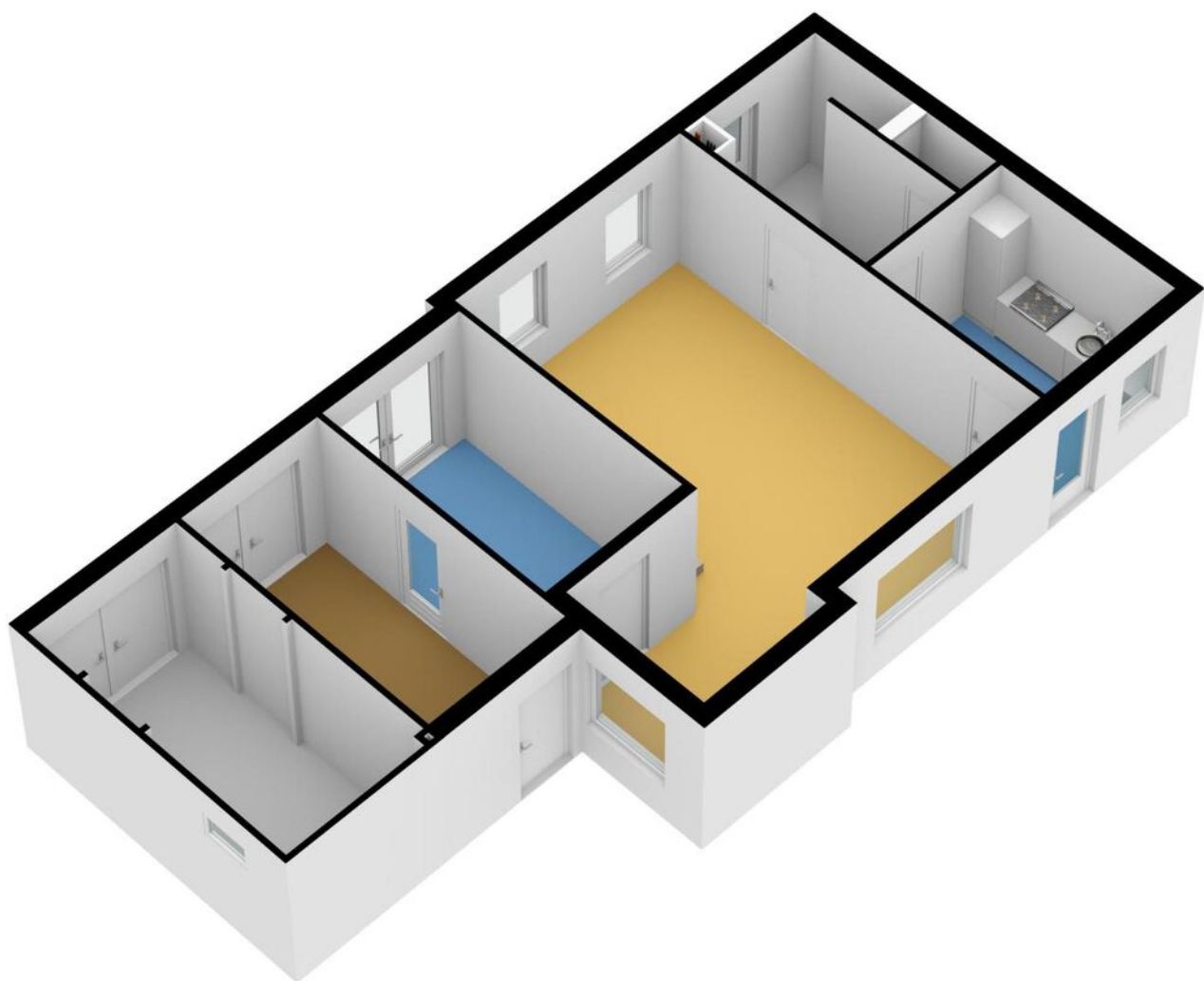


PLATTEGROND

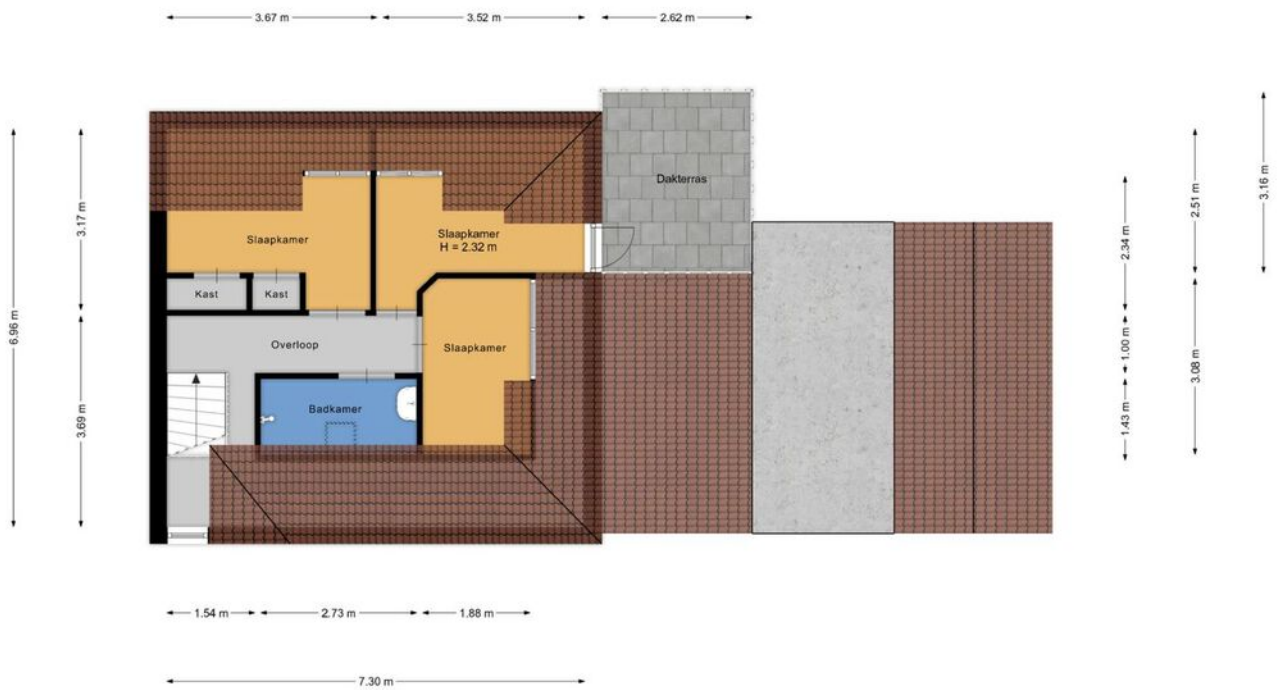


Aan de plattegronden kunnen geen rechten worden ontleend.
www.proland.nl

PLATTEGROND

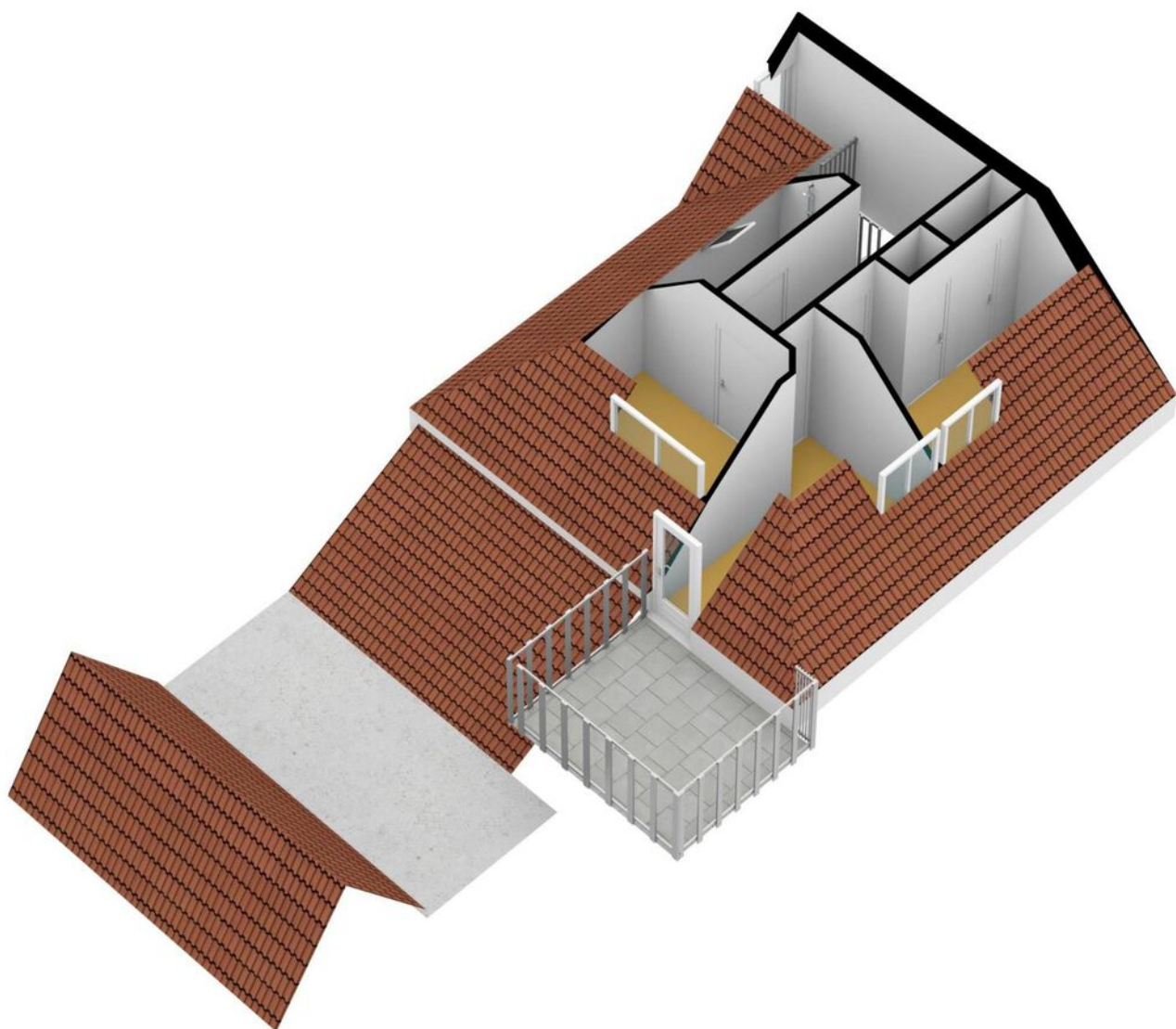


PLATTEGROND



Aan de plattegronden kunnen geen rechten worden ontleend.
www.proland.nl

PLATTEGROND



KADASTRALE KAART

Kadastrale kaart

Uw referentie: Stevenshoek 7

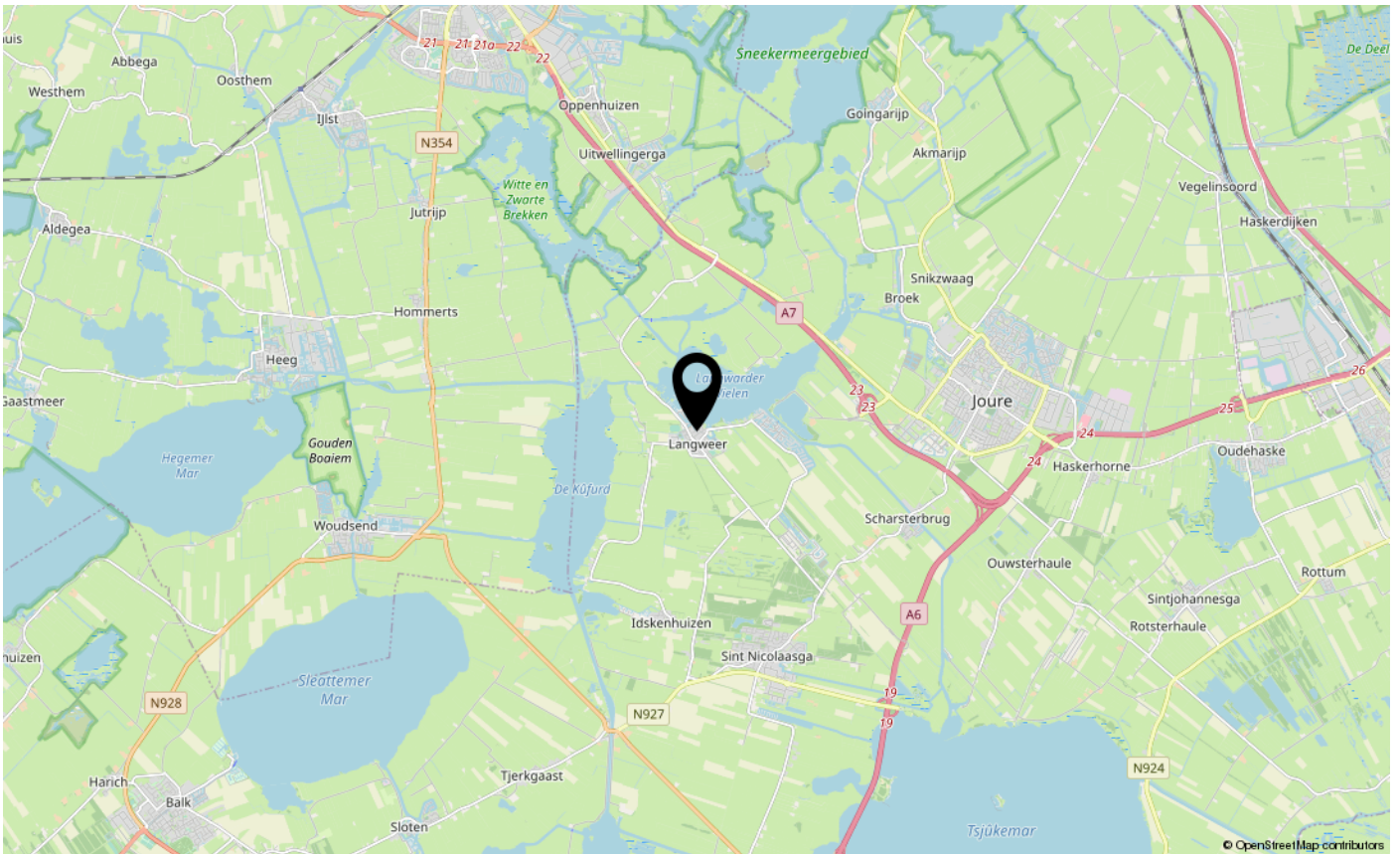
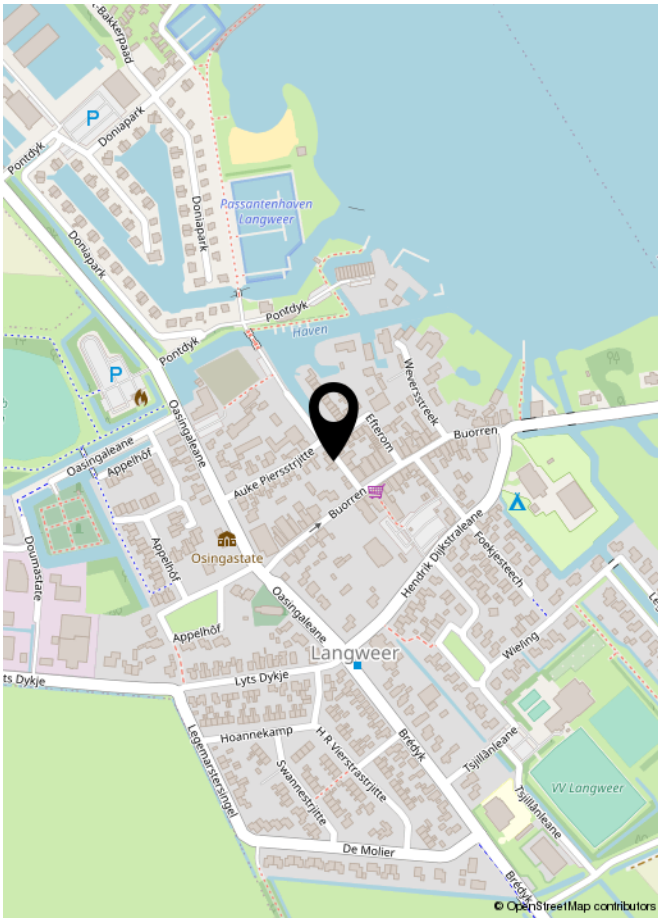


12345	Deze kaart is noordgericht	Schaal 1: 500	
25	Perceelnummer	Kadastrale gemeente Langweer	
—	Huisnummer	Sectie A	
—	Vastgestelde kadastrale grens	Perceel 6132	
—	Voorlopige kadastrale grens		
—	Administratieve kadastrale grens		
—	Bebouwing		

Aan dit uittreksel kunnen geen betrouwbare maten worden ontleend.
De Dienst voor het kadaster en de openbare registers behoudt zich de intellectuele eigendomsrechten voor, waaronder het auteursrecht en het databankenrecht.

Voor een eensluidend uittreksel, geleverd op 27 augustus 2023
De bewaarder van het kadaster en de openbare registers

LOCATIE



**BEKIJK DEZE
WONING ONLINE!**

stevenshoek7.nl

Stevenshoek 7, Langweer



Scan deze code en bekijk de woning op je mobiel!



DOUWSMA

MAKELAARDIJ O.Z.

www.douwsmamakelaardij.nl

INTERESSE IN DEZE WONING?

NEEM DAN VRIJBLIJVEND CONTACT OP MET ONS KANTOOR